

PONTI SOLLEVATORI
ATTREZZATURE PER OFFICINE

www.dtssrl.it



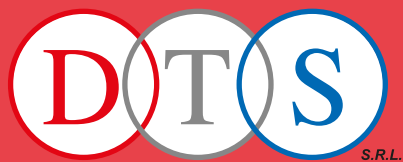
**A
P
P
R
O
V
A
N
Z
I
O
N
I**

BMW MINI

MERCEDES-BENZ

VOLKSWAGEN GROUP

2024



D.T.S. è la scelta giusta: Consulenza, Progettazione, Installazione, Assistenza



Azienda con Sistema
di Gestione Qualità
ISO 9001:2015
certificato da Tuv Süd Italia

ROMESS[®]

Alesco[®]

BALZER[®]
Grubensysteme

FLACO[®]
Innovative Fluid Systeme



D I T E S T

DTS S.R.L. opera dal 1997 nel settore della riparazione auto, veicoli commerciali ed industriali e principalmente nella realizzazione completa del reparto officina di concessionarie.

Seguiamo i nostri clienti per tutto il flusso del lavoro con: consulenza, progettazione, messa in funzione e manutenzione.

Per la **realizzazione** di un progetto ci avvaliamo di tecnologie all'avanguardia per individuare il miglior compromesso di ottimizzazione degli spazi lavorativi. Viene costruito in 3D il reparto autofficina completo di tutti gli elementi per consentirvi di vedere in anteprima l'esatto posizionamento di tutte le attrezzature.

La **messa in funzione** delle macchine viene fatta a regola d'arte da personale altamente specializzato ed effettuiamo **programmi di manutenzione** personalizzati per mantenere efficienti e a norma di legge le nostre attrezzature.

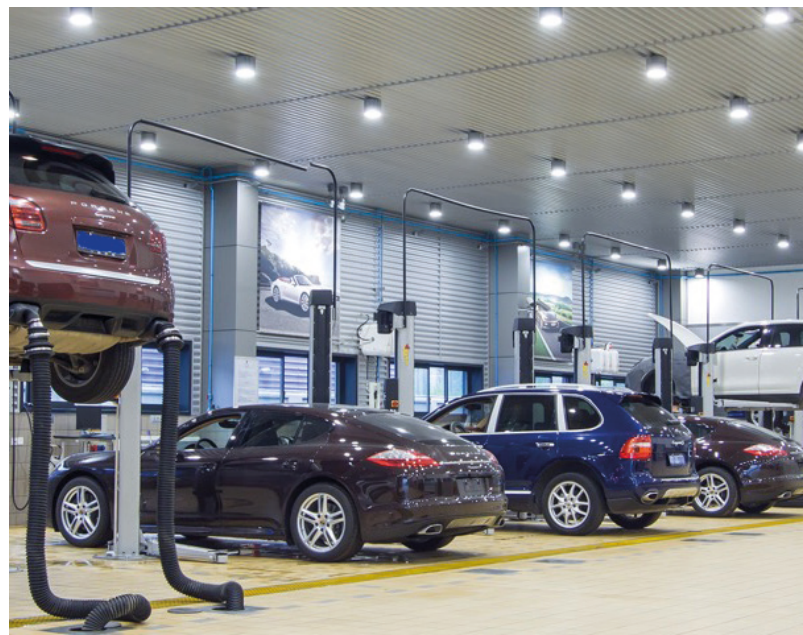
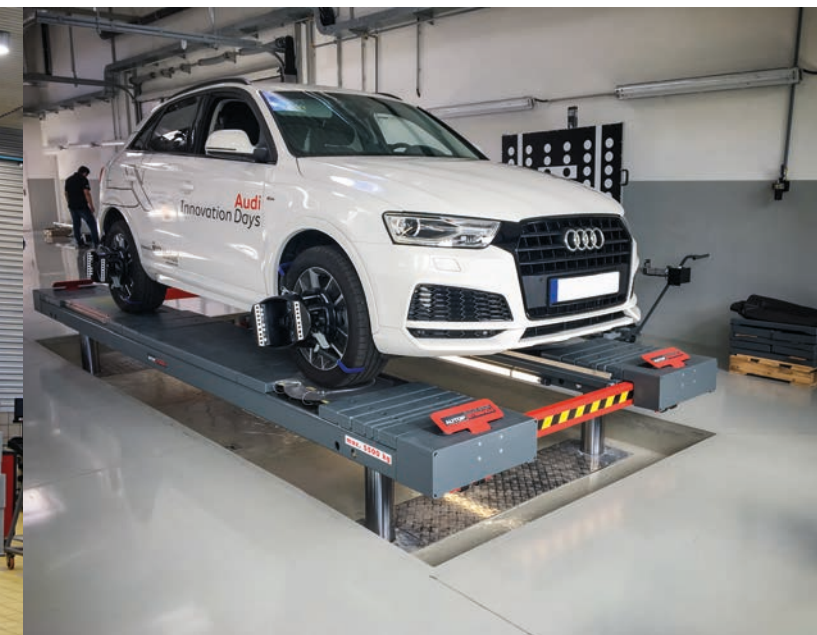
Nel 2015 abbiamo ottenuto da parte di TÜV Italia, la **Certificazione per il Sistema di Gestione Qualità** secondo la norma ISO 9001:2008 e successivamente alla 9001:2015. Questo è un traguardo per noi molto importante perché sancisce la nostra continua ricerca del miglioramento per rendere sempre più efficienti i nostri servizi e soddisfare i nostri clienti.

Siamo rivenditori esclusivisti Autopstenhoj (ponti sollevatori), Romess (spurgo freni e strumenti di servizio), Alesco (riscaldatori a induzione), Balzer (fosse da ispezione), Flaco (dispositivi di riempimento olio e AdBlue) e AVL DITEST (sistemi diagnostici).

UPLIFTING COMPANY

AUTOP STENHOJ





SOLOLIFT 1.35 PV 160-220 XY CYL. Ø 213



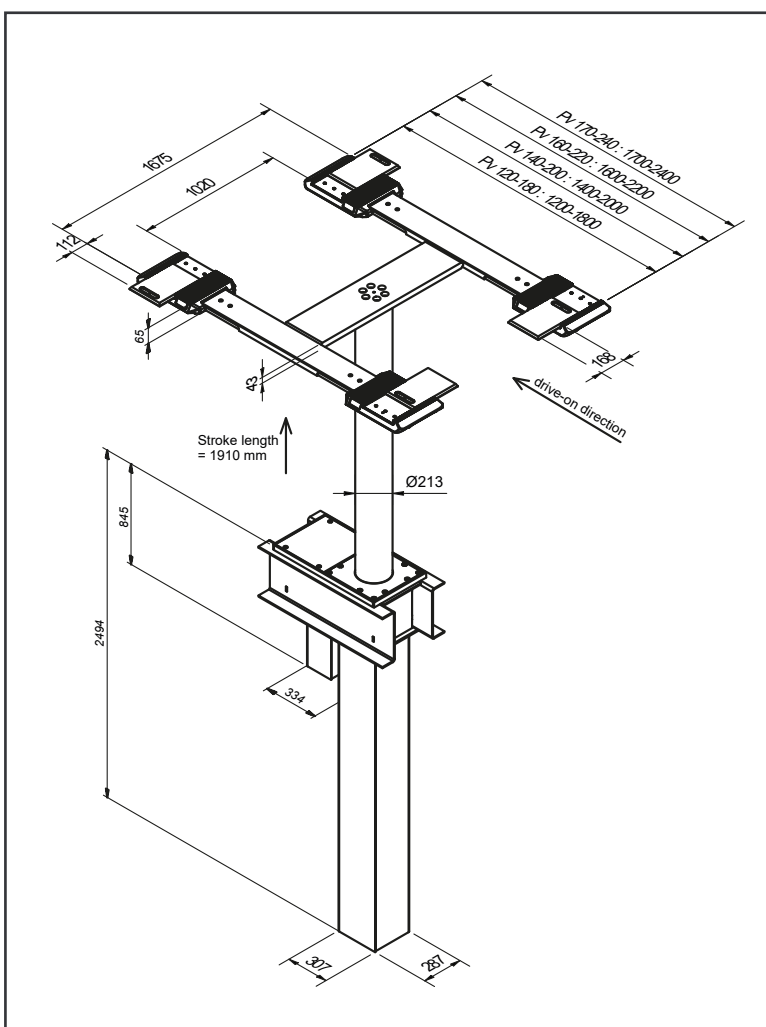
Sollevatore elettroidraulico
a singolo pistone, portata 3,5 t,
supporti di sollevamento
a piattaforme

APPROVAZIONE VOLKSWAGEN GROUP VAS 781 007

DATI TECNICI	
Portata	3.500 kg
Altezza di sollevamento	1.910 mm
Altezza di lavoro	1.975 mm + tappi
Diametro cilindro	213 mm
Tempo di salita / discesa	circa 30 sec.
Profondità fondamenta	2.650 mm
Motori	3 kW
Olio idraulico	14 l
Voltaggio	230 / 400V - 50Hz - 16A
SUPERSTRUTTURA A PIATTAFORME	
Lungh. totale min. - max.	~ 1,600 - 2,200 mm
Altezza minima	65 mm

CARATTERISTICHE:

- Vasca in acciaio impermeabile autoportante
- Cilindro cromato duro
- Elevata stabilità (Cil. Ø213mm)
- Dispositivo antirotazione integrato
- Elemento di guida anticorrosione
- Gruppo pompa con motore immerso per montaggio a parete
- Olio idraulico
- Discesa pneumatica di emergenza
- Pulsantiera programmabile
- Segnale di allarme / CE-stop
- Tamponi rivestiti in gomma antiscivolo
- Altezza minima bassa



COLORI SPECIALI VAS
RAL 7012 - GRIGIO BASALTO

Ci riserviamo di modificare specifiche tecniche in qualsiasi momento senza preavviso. Tutte le immagini sono soggette a copyright e non possono essere utilizzate senza permesso. Salvo errori e omissioni.



Azienda con Sistema
di Gestione Qualità
ISO 9001:2015 certificato
da Tuv Süd Italia

DIAGNOSTICA TECNICA SERVIZI
Via della Resistenza 68 - 48013 Brisighella (RA)
Tel. +39 0546/81679
Sito web: www.dtssrl.it - E-mail: info@dtssrl.it

SOLOLIFT 1.35 SAA CYL. Ø 213



Sollevatore elettroidraulico
a un pistone, portata 3,5 t,
superstruttura a bracci

APPROVAZIONE VOLKSWAGEN GROUP VAS 781 005

DATI TECNICI

Portata	3.500 kg
Altezza di sollevamento	1.910 mm
Altezza di lavoro	2.005 - 2.045 mm
Diametro cilindro	213 mm
Tempo di salita / discesa	circa 30 sec.
Profondità fondamenta	2.650 mm
Motori	3 kW
Olio idraulico	14 l
Voltaggio	230 / 400V - 50Hz - 16A

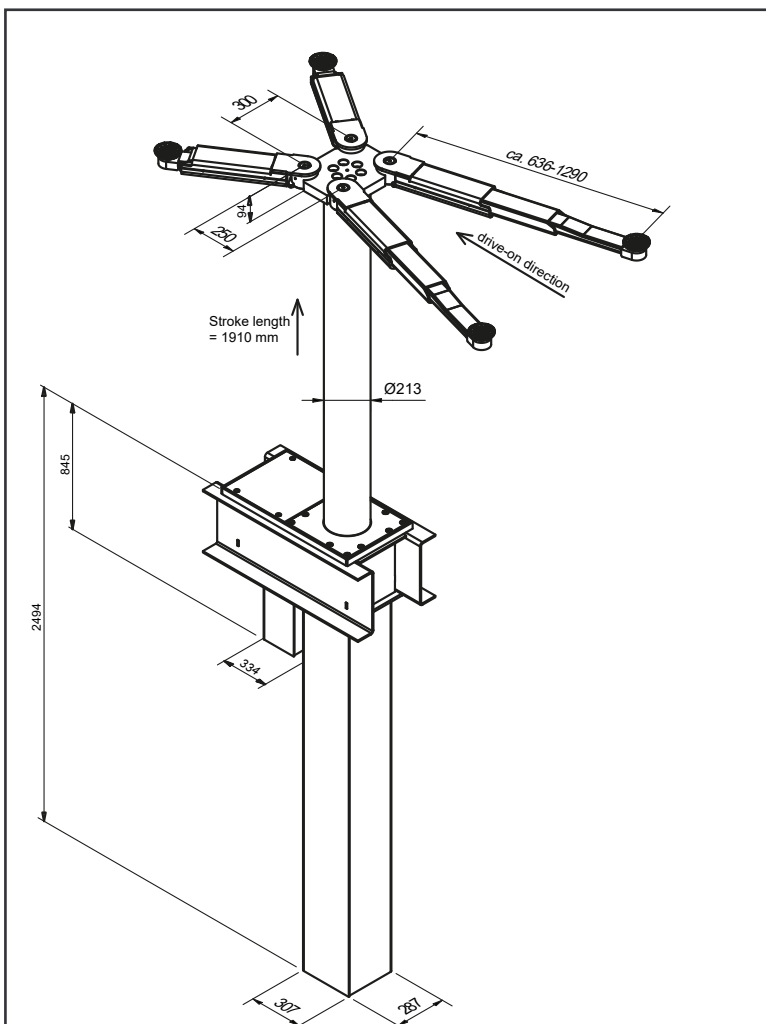
SUPERSTRUTTURA A BRACCI

Altezza minima con tappi	11027 (95-135 mm)
Lungh. bracci, min. - max.	636 - 1,290 mm
Altezza minima	94 mm

CARATTERISTICHE:

- Vasca in acciaio impermeabile autoportante
- Cilindro cromato duro
- Elevata stabilità (Cyl.-Ø213mm)
- Dispositivo antirotazione integrato
- Elementi di guida esenti da corrosione
- Gruppo pompa con motore immerso per installazione a pavimento
- Olio idraulico
- Discesa pneumatica di emergenza
- Pulsantiera programmabile
- Segnale di allarme / CE-stop
- Doppie bracci telescopici
- Sistema interno di bloccaggio braccio
- Altezza minima ridotta

Ci riserviamo di modificare specifiche tecniche in qualsiasi momento senza preavviso. Tutte le immagini sono soggette a copyright e non possono essere utilizzate senza permesso. Salvo errori e omissioni.



COLORI SPECIALI VAS
RAL 7012 - GRIGIO BASALTO



Azienda con Sistema
di Gestione Qualità
ISO 9001:2015 certificato
da Tüv Süd Italia

DIAGNOSTICA TECNICA SERVIZI
Via della Resistenza 68 - 48013 Brisighella (RA)
Tel. +39 0546/81679
Sito web: www.dtssrl.it - E-mail: info@dtssrl.it

SOLOLIFT 1.35 FV UNI CYL. Ø 213



Sollevatore elettroidraulico a un pistone, portata 3,5 t, superstruttura con lame di sollevamento

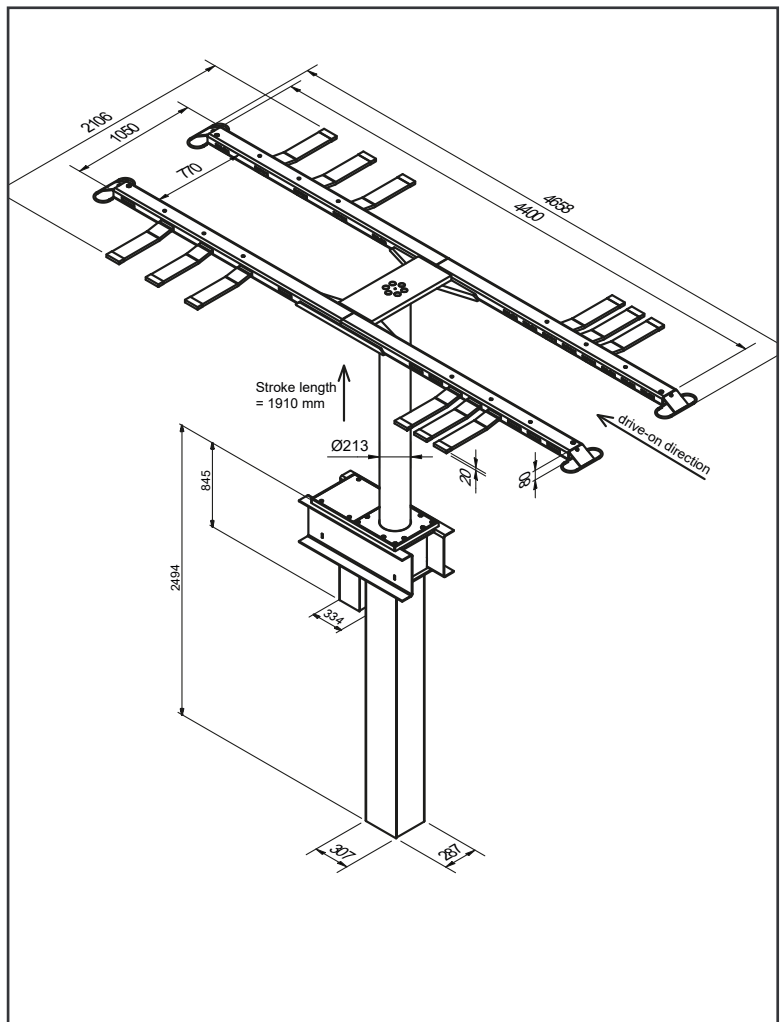
APPROVAZIONE VOLKSWAGEN GROUP VAS 781 009

DATI TECNICI	
Portata	3.500 kg
Altezza di sollevamento	1.910 mm
Altezza di lavoro	1.930 mm
Diametro cilindro	213 mm
Tempo di salita / discesa	circa 30 sec.
Profondità fondamenta	2.650 mm
Motori	3 kW
Olio idraulico	14 l
Voltaggio	230 / 400V - 50Hz - 16A

SUPERSTRUTTURA FV UNI	
Lunghezza totale	4,658 mm
Base ruota min. max.	1.600 - 3.900 mm
Larghezza totale	1.050 / 2.106 mm
Altezza minima	20/80 mm

CARATTERISTICHE:

- Vasca in acciaio impermeabile autoportante
- Cilindro cromato duro • Elevata stabilità (Cil. Ø213mm) • Dispositivo antirotazione integrato
- Elemento di guida anticorrosione • Gruppo pompa con motore immerso per montaggio a parete • Olio idraulico • Discesa pneumatica di emergenza • Pulsantiera programmabile • Segnale di allarme / CE-stop • Superstruttura con lame di sollevamento a pavimento • Adattamento a diversi passi mediante riposizionamento delle lame di sollevamento • Altezza minima bassa • Zincato a caldo



TRATTAMENTI SPECIALI
ZINCATO A CALDO

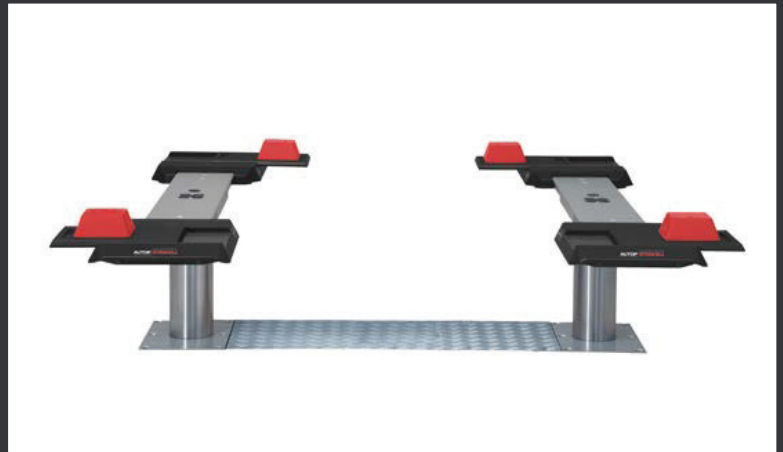
Ci riserviamo di modificare specifiche tecniche in qualsiasi momento senza preavviso. Tutte le immagini sono soggette a copyright e non possono essere utilizzate senza permesso. Salvo errori e omissioni.



Azienda con Sistema
di Gestione Qualità
ISO 9001:2015 certificato
da Tüv Süd Italia

DIAGNOSTICA TECNICA SERVIZI
Via della Resistenza 68 - 48013 Brisighella (RA)
Tel. +39 0546/81679
Sito web: www.dtssrl.it - E-mail: info@dtssrl.it

MASTERLIFT 2.35 PV 160-220 XY



Ponte sollevatore elettroidraulico
a doppio pistone interrato
con piattaforme
di riparazione

APPROVAZIONE VOLKSWAGEN GROUP VAS 5246

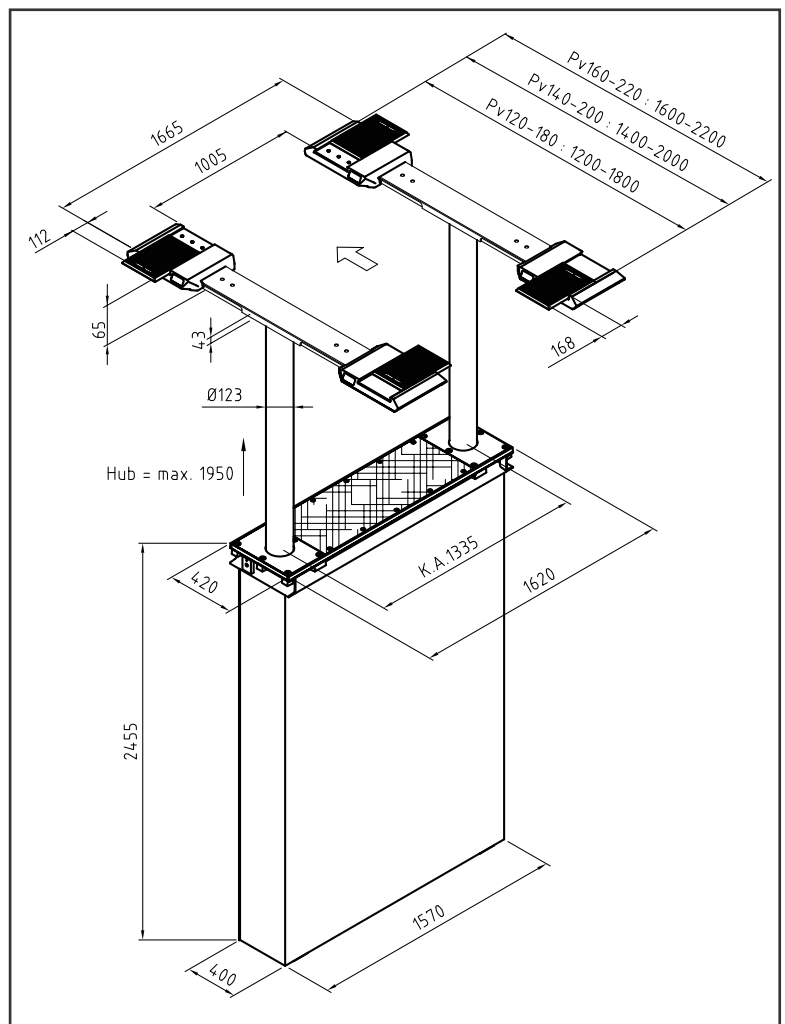
DATI TECNICI	
Portata	3.500 kg
Altezza di sollevamento	1.950 mm
Altezza di lavoro	2.015 mm + tappi
Diametro cilindri	2 x 123 mm
Distanza tra i cilindri	1.335 mm
Tempo di salita / discesa	circa 30 sec.
Profondità fondamenta	2.625 mm
Potenza	3 kw
Olio idraulico	10 l
Voltaggio	400 volt - 50 Hz - 16 A

SUPERSTRUTTURA A PEDANE	
Lung. totale min/max	1.600 - 2.200 mm
Altezza minima	65 mm

CARATTERISTICHE:

- Vasca in acciaio impermeabile
- Cilindro cromato duro
- Sincronizzazione flessibile e sistema di sicurezza
- Elementi di guida privi di corrosione
- Gruppo pompa con motore immerso
- Abbassamento pneumatico di emergenza
- Unità di controllo a pulsante programmabile
- Supporti di sollevamento stabili, regolabili in lunghezza
- Cuscinetti antiscivolo rivestiti in gomma

COLORI SPECIALI VAS RAL 7012



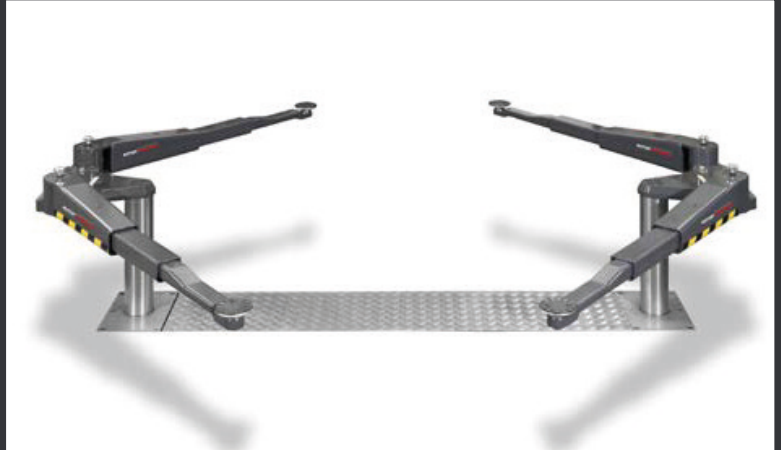
Ci riserviamo di modificare specifiche tecniche in qualsiasi momento senza preavviso. Tutte le immagini sono soggette a copyright e non possono essere utilizzate senza permesso. Salvo errori e omissioni.



Azienda con Sistema
di Gestione Qualità
ISO 9001:2015 certificato
da Tüv Süd Italia

DIAGNOSTICA TECNICA SERVIZI
Via della Resistenza 68 - 48013 Brisighella (RA)
Tel. +39 0546/81679
Sito web: www.dtssrl.it - E-mail: info@dtssrl.it

MASTERLIFT 2.35 SAA 230 SPORT



Ponte sollevatore elettroidraulico
a doppio pistone interrato
con supestruttura a bracci

APPROVAZIONE VOLKSWAGEN GROUP VAS 782 003

DATI TECNICI

Portata	3.500 kg
Altezza di sollevamento	1.950 mm
Altezza di lavoro	2.020 - 2.085 mm
Diametro cilindri	2 x 123 mm
Distanza tra i cilindri	2.285 mm
Tempo di salita / discesa	circa 30 sec.
Profondità fondamenta	2.625 mm
Potenza	3 kw
Olio idraulico	10 l
Voltaggio	400 volt - 50 Hz - 16 A

SUPERSTRUTTURA A BRACCI

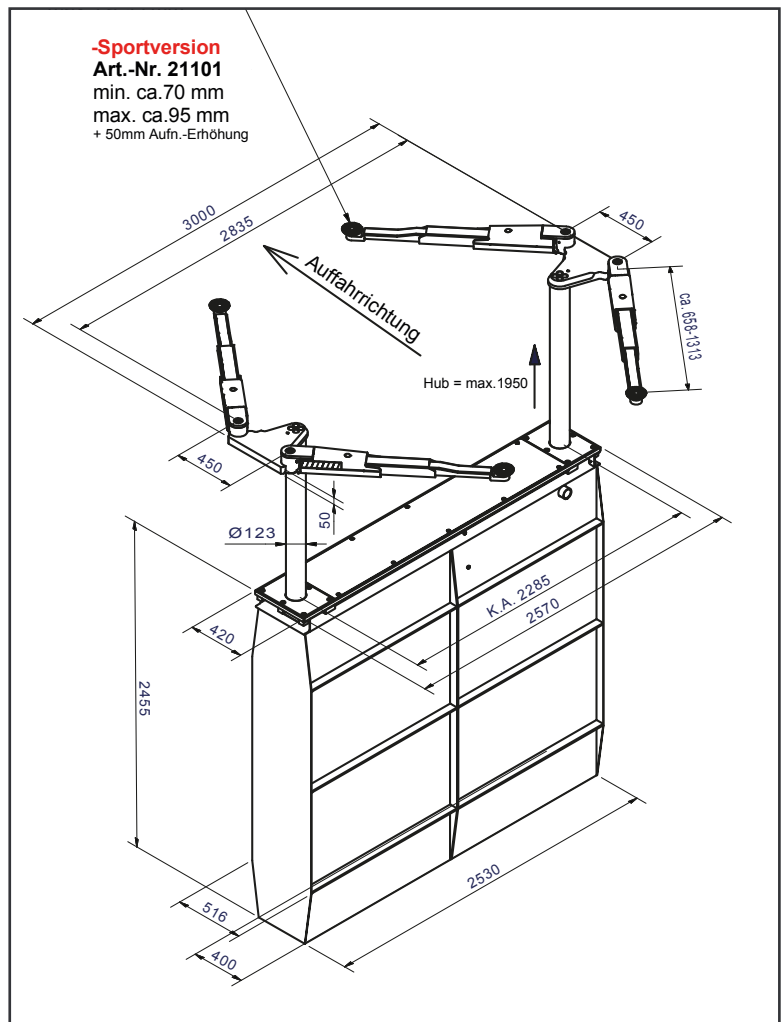
Larghezza totale	3.000 mm
Altezza minima	70-95 mm
Larg. accesso veicolo	2.160 mm
Lung. bracci min./max.	658-1.313 mm

CARATTERISTICHE:

- Vasca in acciaio impermeabile
- Cilindro cromato duro
- Sincronizzazione flessibile e sistema di sicurezza
- Elementi di guida privi di corrosione
- Gruppo pompa con motore immerso
- Abbassamento pneumatico di emergenza
- Unità di controllo a pulsante programmabile
- Bracci telescopici doppi
- Sistema di blocco del braccio interno

COLORI SPECIALI VAS RAL 7012

Ci riserviamo di modificare specifiche tecniche in qualsiasi momento senza preavviso. Tutte le immagini sono soggette a copyright e non possono essere utilizzate senza permesso. Salvo errori e omissioni.

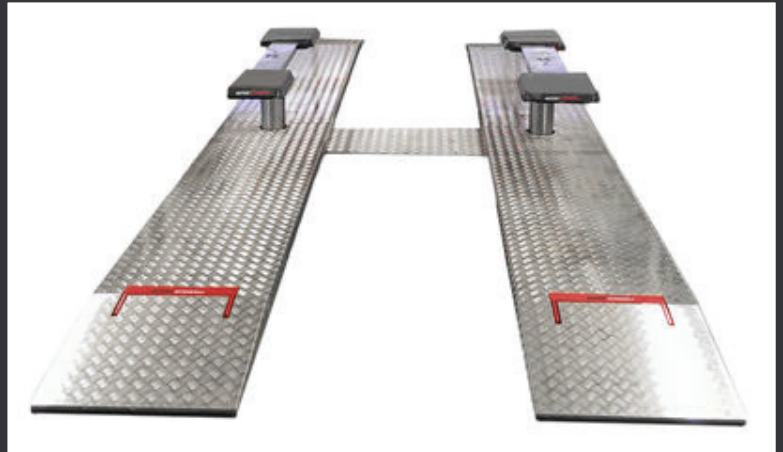


Azienda con Sistema
di Gestione Qualità
ISO 9001:2015 certificato
da Tuv Süd Italia



DIAGNOSTICA TECNICA SERVIZI
Via della Resistenza 68 - 48013 Brisighella (RA)
Tel. +39 0546/81679
Sito web: www.dtssrl.it - E-mail: info@dtssrl.it

MASTERLIFT 2.35 COMBI CHECK-IN KA 1550



Ponte sollevatore elettroidraulico a quattro pistoni, con piattaforme e sollevamento a ruota libera con supporti di sollevamento piani

APPROVAZIONE VOLKSWAGEN GROUP VAS 782 019

DATI TECNICI

Portata	3.500 kg
Altezza di sollevamento	1.870 mm
Altezza di lavoro	1.965 mm + tappi
Diametro cilindri	4 x 140 mm
Distanza tra i cilindri	1.550 mm
Tempo di salita / discesa	circa 30 sec.
Profondità fondamenta	2.625 mm
Potenza	3 kw
Olio idraulico	14 l
Voltaggio	400 volt - 50 Hz - 16 A

SUPERSTRUTTURA A PEDANE

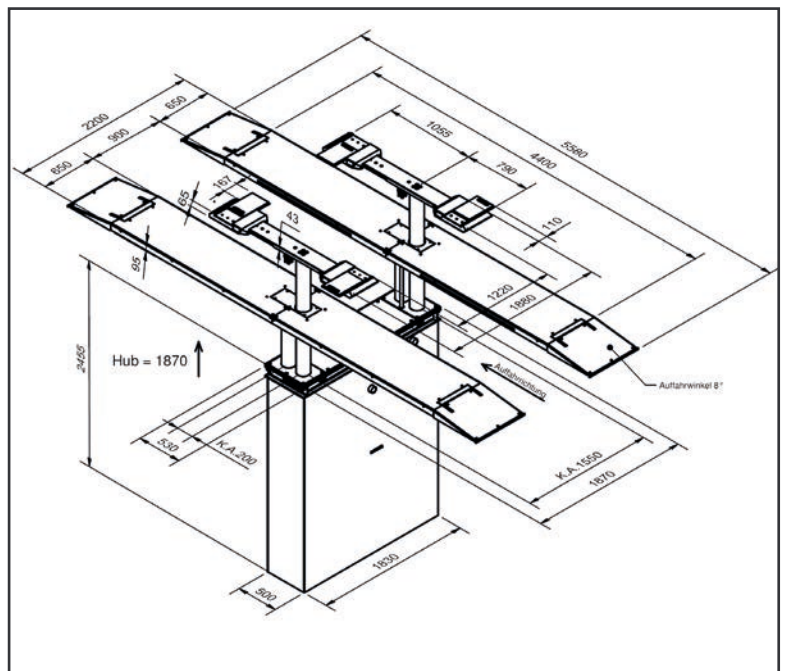
Lunghezza totale	5.580 mm
Lunghezza utile pedane	4.400 mm
Base ruota	circa 3.900 mm
Larghezza pedana	650 mm
Distanza tra le pedane	900 mm
Altezza rampe di salita	95 mm

SUPERSTRUTTURA PV

Lunghezza totale	1.600-2.200 mm
Altezza minima	65 mm

CARATTERISTICHE:

- Vasca in acciaio impermeabile
- Cilindro cromato duro
- Sincronizzazione flessibile e sistema di sicurezza
- Elementi di guida privi di corrosione



- Gruppo pompa con motore immerso
- Abbassamento pneumatico di emergenza
- Unità di controllo a pulsante programmabile
- Una serie di piattaforme con rampe e fermate motrici
- Basso angolo di guida (<math><8^\circ</math>), perfetto per le auto sportive
- Dispositivo a ruota libera Pv.
- Supporti di sollevamento stabili, regolabili in lunghezza
- Cuscinetti antiscivolo rivestiti in gomma
- Altezza minima bassa

COLORI SPECIALI VAS RAL 7012

Ci riserviamo di modificare specifiche tecniche in qualsiasi momento senza preavviso. Tutte le immagini sono soggette a copyright e non possono essere utilizzate senza permesso. Salvo errori e omissioni.



Azienda con Sistema
di Gestione Qualità
ISO 9001:2015 certificato
da Tüv Süd Italia

DIAGNOSTICA TECNICA SERVIZI
Via della Resistenza 68 - 48013 Brisighella (RA)
Tel. +39 0546/81679
Sito web: www.dtssrl.it - E-mail: info@dtssrl.it

BIGLIFT 2.55 SAA 230



Ponte sollevatore elettroidraulico
a doppio pistone interrato
con superstruttura a bracci

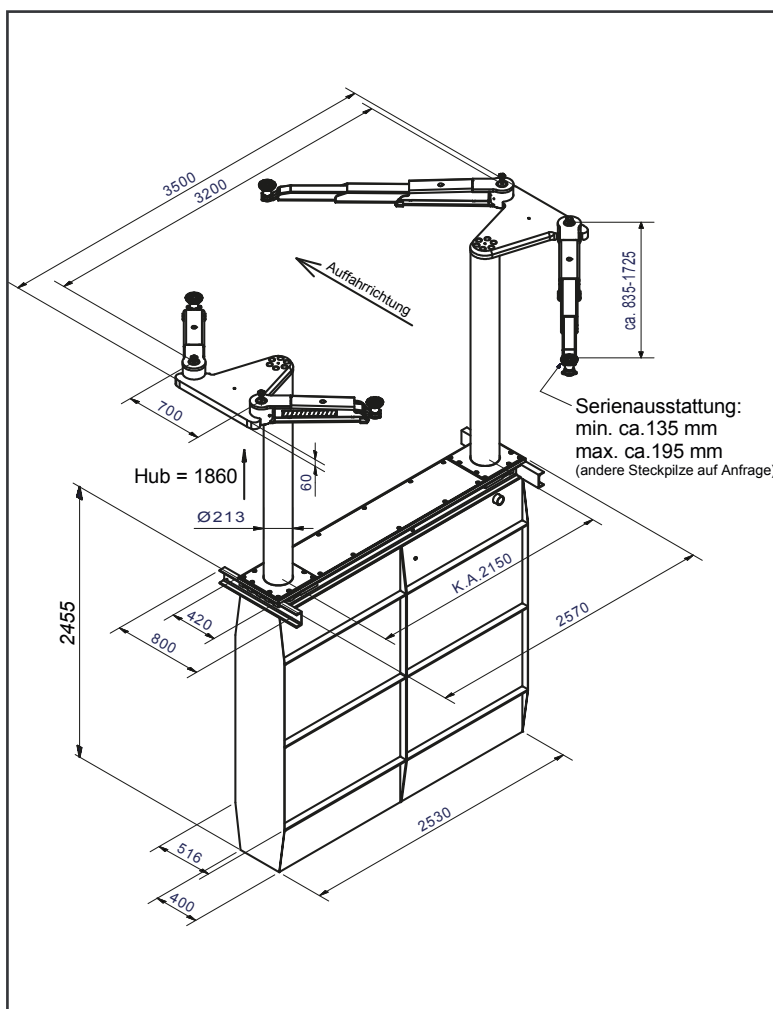
APPROVAZIONE VOLKSWAGEN GROUP VAS 782 035

DATI TECNICI	
Portata	5.500 kg
Altezza di sollevamento	1.860 mm
Altezza di lavoro	1.995 - 2.055 mm
Diametro cilindri	2 x 213 mm
Distanza tra i cilindri	2.150 mm
Tempo di salita / discesa	circa 45 sec.
Profondità fondamenta	2.625 mm
Potenza	3 kw
Olio idraulico	17 l
Voltaggio	400 volt - 50 Hz - 16 A

SUPERSTRUTTURA A BRACCI	
Larghezza totale	3.500 mm
Altezza minima	135 - 195 mm
Largh. accesso veicolo	1.930 mm
Lungh. bracci min./max	835 - 1.725 mm

CARATTERISTICHE:

- Vasca in acciaio impermeabile
- Cilindro cromato duro
- Sincronizzazione flessibile e sistema di sicurezza
- Elementi di guida privi di corrosione
- Gruppo pompa con motore immerso
- Abbassamento pneumatico di emergenza
- Unità di controllo a pulsante programmabile
- Grande stabilità, anche con distribuzione del peso irregolare; grazie al diametro del cilindro di 213 mm
- Bracci telescopici doppi
- Sistema di bloccaggio del braccio interno
- Altezza minima bassa



COLORI SPECIALI VAS RAL 7012

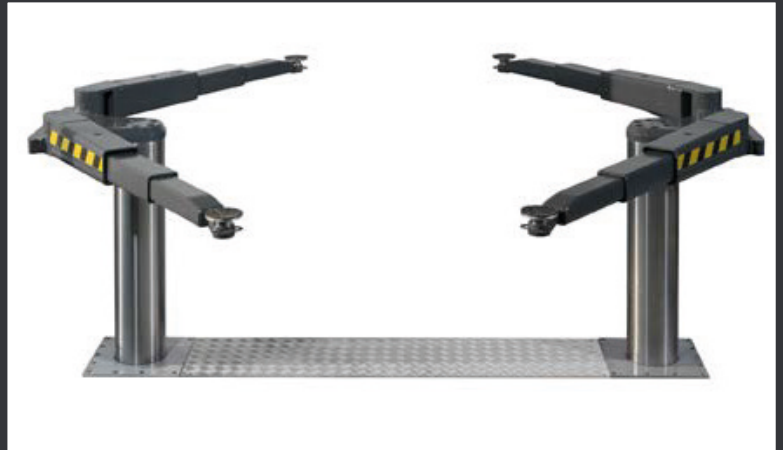
Ci riserviamo di modificare specifiche tecniche in qualsiasi momento senza preavviso. Tutte le immagini sono soggette a copyright e non possono essere utilizzate senza permesso. Salvo errori e omissioni.



Azienda con Sistema
di Gestione Qualità
ISO 9001:2015 certificato
da Tuv Süd Italia

DIAGNOSTICA TECNICA SERVIZI
Via della Resistenza 68 - 48013 Brisighella (RA)
Tel. +39 0546/81679
Sito web: www.dtssrl.it - E-mail: info@dtssrl.it

BIGLIFT 2.55 SAA 265



Ponte sollevatore elettroidraulico
a doppio pistone interrato
con superstruttura a bracci

DATI TECNICI	
Portata	5.500 kg
Altezza di sollevamento	1.860 mm
Altezza di lavoro	1.995 - 2.055 mm
Diametro cilindri	2 x 213 mm
Distanza tra i cilindri	2.650 mm
Tempo di salita / discesa	circa 45 sec.
Profondità fondamenta	2.625 mm
Potenza	3 kw
Olio idraulico	17 l
Voltaggio	400 volt - 50 Hz - 16 A
SUPERSTRUTTURA A BRACCI	
Larghezza totale	3.500 mm
Altezza minima	135 - 195 mm
Largh. accesso veicolo	2.430 mm
Lungh. bracci min./max	835 - 1.725 mm

CARATTERISTICHE:

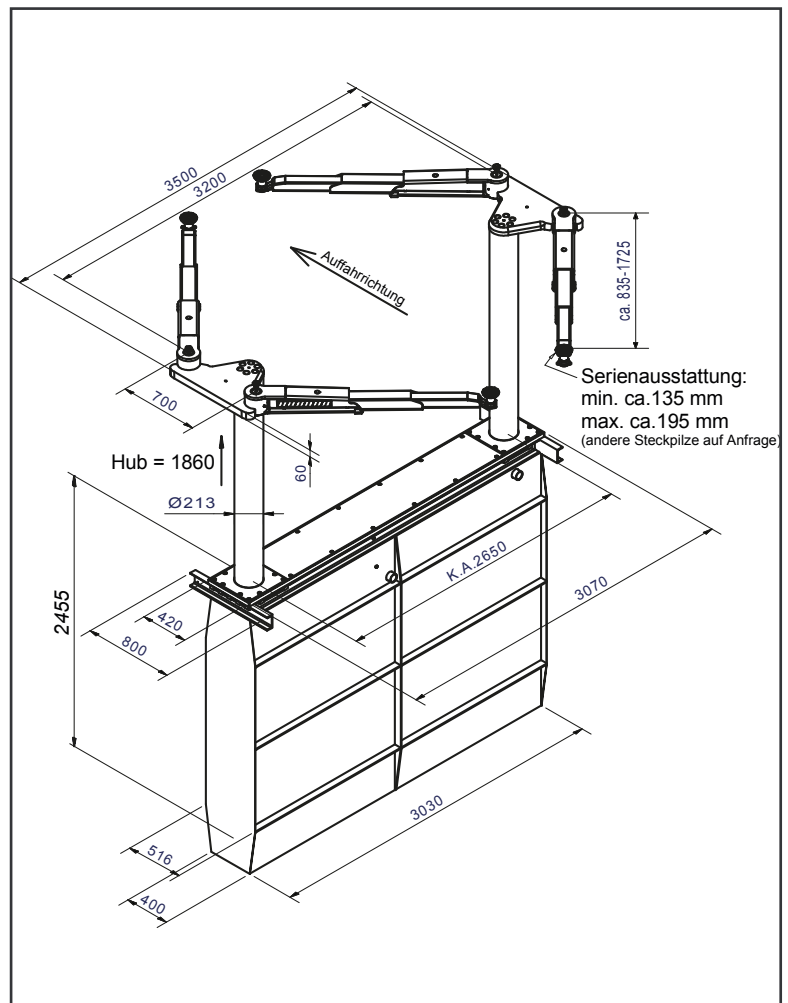
- Vasca in acciaio impermeabile
- Cilindro cromato duro
- Sincronizzazione flessibile e sistema di sicurezza
- Elementi di guida privi di corrosione
- Gruppo pompa con motore immerso
- Abbassamento pneumatico di emergenza
- Unità di controllo a pulsante programmabile
- Grande stabilità, anche con distribuzione del peso irregolare; grazie al diametro del cilindro di 213 mm
- Bracci telescopici doppi
- Sistema di bloccaggio del braccio interno
- Altezza minima bassa
- Sistema a cricchetto meccanico integrato nell'unità idraulica

Ci riserviamo di modificare specifiche tecniche in qualsiasi momento senza preavviso. Tutte le immagini sono soggette a copyright e non possono essere utilizzate senza permesso. Salvo errori e omissioni.



Azienda con Sistema
di Gestione Qualità
ISO 9001:2015 certificato
da Tuv Süd Italia

APPROVAZIONE VOLKSWAGEN GROUP VAS 782 037

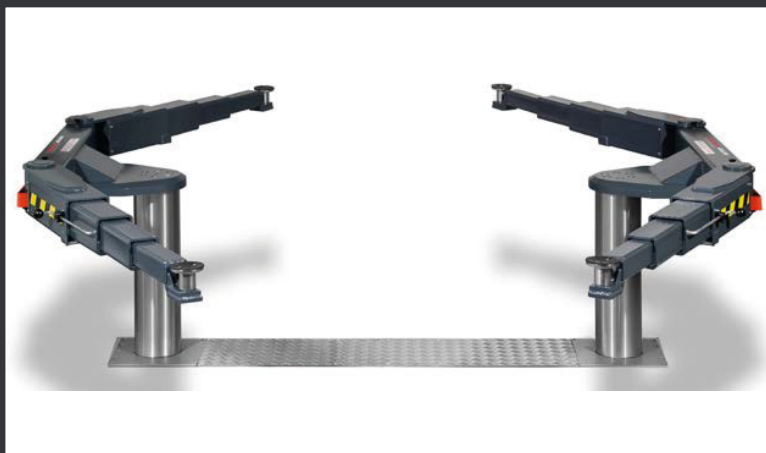


COLORI SPECIALI VAS RAL 7012



DIAGNOSTICA TECNICA SERVIZI
Via della Resistenza 68 - 48013 Brisighella (RA)
Tel. +39 0546/81679
Sito web: www.dtsrl.it - E-mail: info@dtsrl.it

BIGLIFT 2.65 SAAA 230



Ponte sollevatore elettroidraulico
a doppio pistone interrato
con superstruttura a bracci regolabili

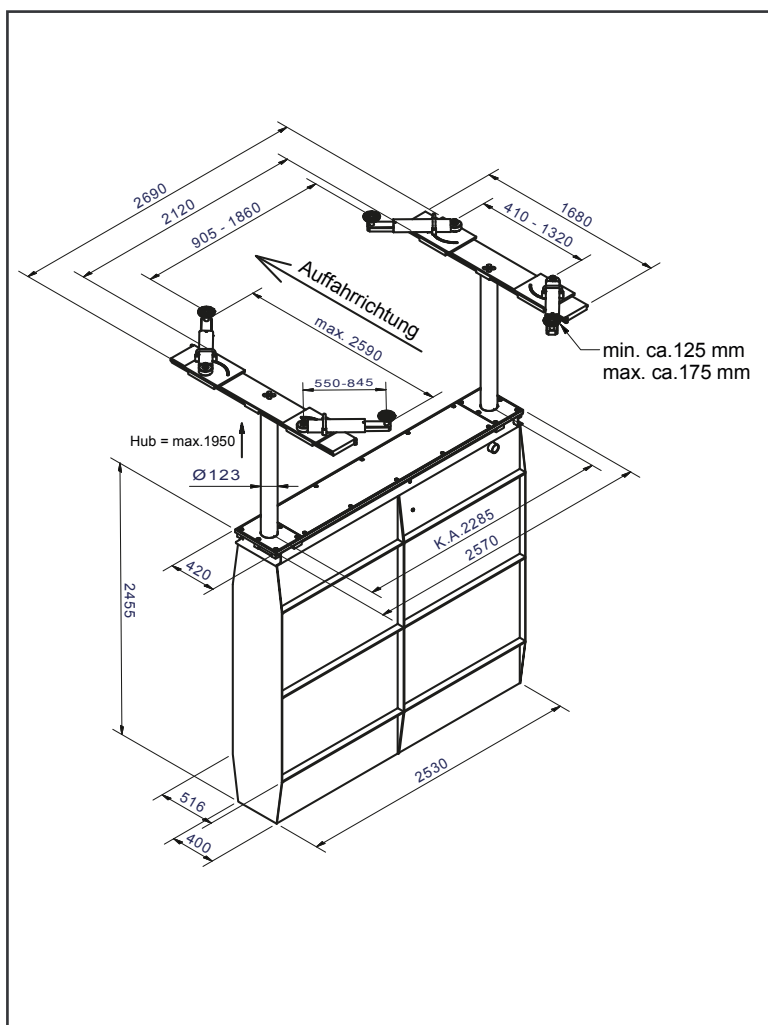
APPROVAZIONE VOLKSWAGEN GROUP VAS 6424BS

DATI TECNICI	
Portata	6.500 kg
Altezza di sollevamento	1.865 mm
Altezza di lavoro	2.000 - 2.060 mm
Diametro cilindri	2 x 213 mm
Distanza tra i cilindri	2.150 mm
Tempo di salita / discesa	circa 45 sec.
Profondità fondamenta	2.625 mm
Potenza	3 kw
Olio idraulico	18 l
Voltaggio	400 volt - 50 Hz - 16 A

SUPERSTRUTTURA A BRACCI	
Larghezza totale	3.350 mm
Altezza minima	135 - 195 mm
Largh. accesso veicolo	1.930 mm
Lungh. bracci min./max	770 - 1.640 mm

CARATTERISTICHE:

- Vasca in acciaio impermeabile
- Cilindro cromato duro
- Sincronizzazione flessibile e sistema di sicurezza
- Elementi di guida privi di corrosione
- Gruppo pompa con motore immerso
- Abbassamento pneumatico di emergenza
- Unità di controllo a pulsante programmabile
- Grande stabilità, anche con distribuzione del peso irregolare; grazie al diametro del cilindro di 213 mm
- Bracci telescopici tripli
- Altezza minima bassa



COLORI SPECIALI VAS RAL 7012

Ci riserviamo di modificare specifiche tecniche in qualsiasi momento senza preavviso. Tutte le immagini sono soggette a copyright e non possono essere utilizzate senza permesso. Salvo errori e omissioni.



Azienda con Sistema
di Gestione Qualità
ISO 9001:2015 certificato
da Tuv Süd Italia

DIAGNOSTICA TECNICA SERVIZI
Via della Resistenza 68 - 48013 Brisighella (RA)
Tel. +39 0546/81679
Sito web: www.dtssrl.it - E-mail: info@dtssrl.it

BIGLIFT 2.65 F 550



Ponte sollevatore elettroidraulico
a doppio pistone con piattaforme

DATI TECNICI

Portata	6.500 kg
Altezza di sollevamento	1.860 mm
Altezza di lavoro	2.040 mm
Diametro cilindri	2 x 213 mm
Distanza tra i cilindri	1.550 mm
Tempo di salita / discesa	circa 45 sec.
Profondità fondamenta	2.625 mm
Potenza	3 kw
Olio idraulico	17 l
Voltaggio	400 volt - 50 Hz - 16 A

SUPERSTRUTTURA A PEDANE

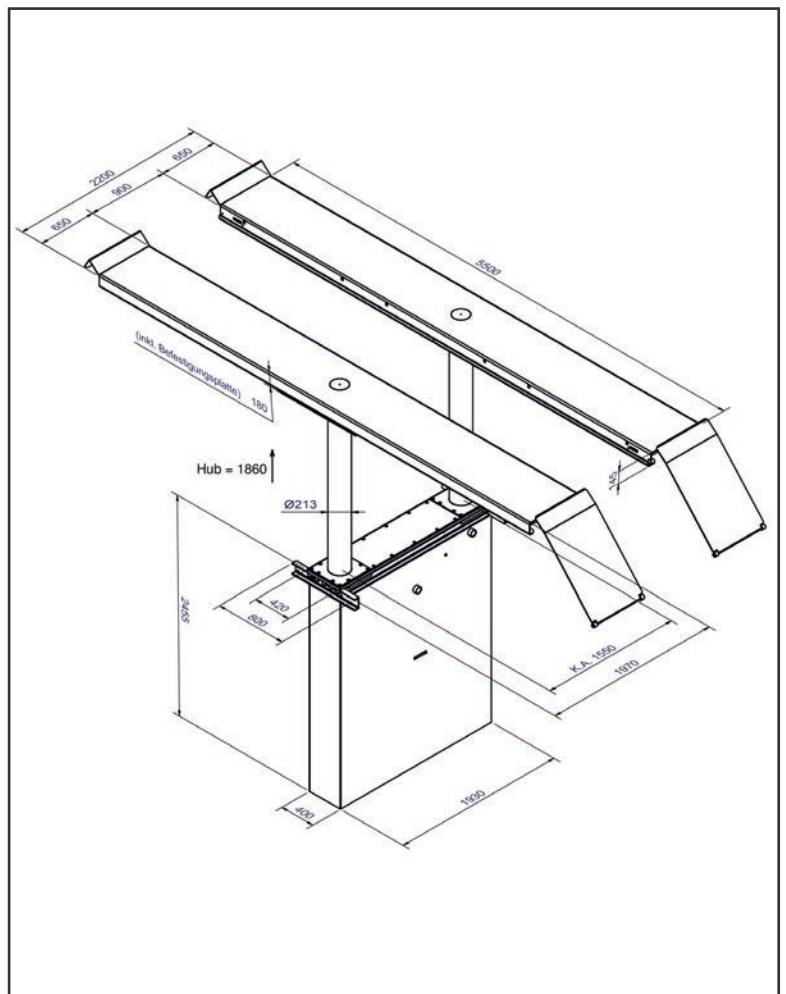
Lunghezza totale	circa 6.800 mm
Lungh. utile pedane	5.500 mm
Base ruota	circa 5.,00 mm
Larghezza pedana	650 mm
Distanza tra le pedane	900 mm
Altezza rampe di salita	180 mm

CARATTERISTICHE:

- Vasca in acciaio impermeabile
- Cilindro cromato duro
- Sincronizzazione flessibile e sistema di sicurezza
- Elementi di guida privi di corrosione
- Gruppo pompa con motore immerso
- Abbassamento pneumatico di emergenza
- Pulsantiera programmabile
- Grande stabilità, anche in caso di distribuzione irregolare del peso; grazie al diametro del cilindro di 213 mm
- Una serie di piattaforme con rampe e fermate motrici

Ci riserviamo di modificare specifiche tecniche in qualsiasi momento senza preavviso. Tutte le immagini sono soggette a copyright e non possono essere utilizzate senza permesso. Salvo errori e omissioni.

APPROVAZIONE VOLKSWAGEN GROUP VAS 782 031



COLORI SPECIALI VAS RAL 7012



Azienda con Sistema
di Gestione Qualità
ISO 9001:2015 certificato
da Tüv Süd Italia

DIAGNOSTICA TECNICA SERVIZI
Via della Resistenza 68 - 48013 Brisighella (RA)
Tel. +39 0546/81679
Sito web: www.dtssl.it - E-mail: info@dtssl.it

BIGLIFT 2.65 SAAA 265



Ponte sollevatore elettroidraulico
a doppio pistone interrato con
superstruttura a bracci regolabili

DATI TECNICI	
Portata	6.500 kg
Altezza di sollevamento	1.865 mm
Altezza di lavoro	2.000 - 2.060 mm
Diametro cilindri	2 x 213 mm
Distanza tra i cilindri	2.650 mm
Tempo di salita / discesa	circa 45 sec.
Profondità fondamenta	2.625 mm
Potenza	3 kw
Olio idraulico	18 l
Voltaggio	400 volt - 50 Hz - 16 A

SUPERSTRUTTURA A BRACCI	
Larghezza totale	3.350 mm
Altezza minima	135 - 195 mm
Largh. accesso veicolo	2.430 mm
Lungh. bracci min./max	770 - 1.640 mm

CARATTERISTICHE:

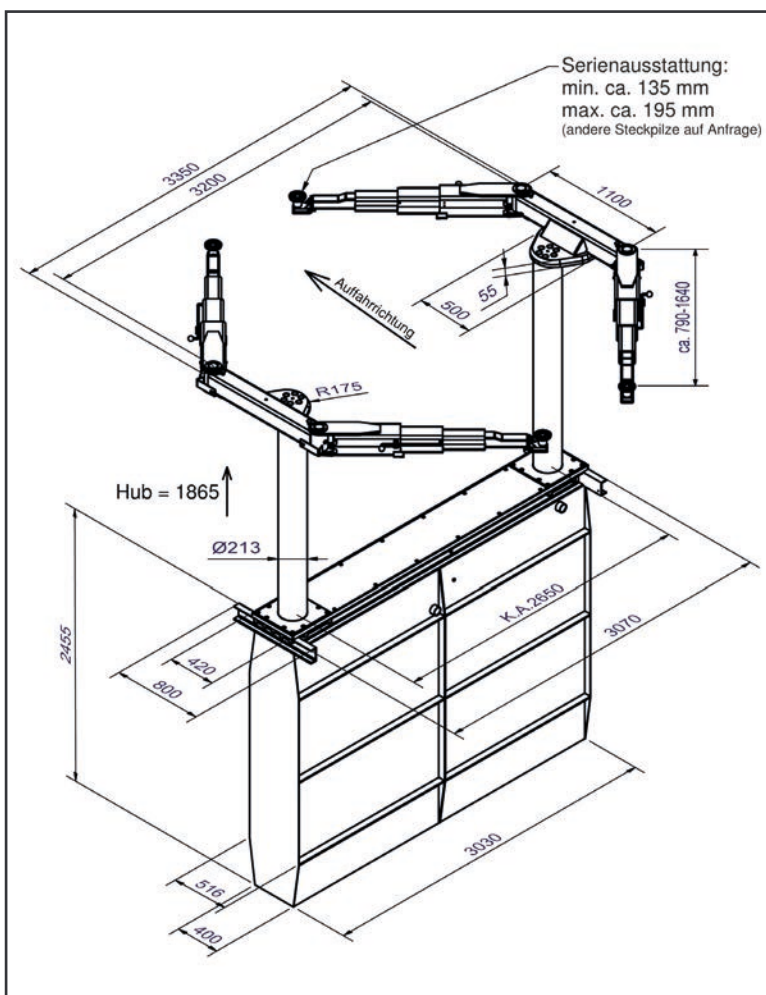
- Vasca in acciaio impermeabile
- Cilindro cromato duro
- Sincronizzazione flessibile e sistema di sicurezza
- Elementi di guida privi di corrosione
- Gruppo pompa con motore immerso
- Abbassamento pneumatico di emergenza
- Unità di controllo a pulsante programmabile
- Grande stabilità, anche con distribuzione del peso irregolare; grazie al diametro del cilindro di 213 mm
- Bracci telescopici tripli
- Altezza minima bassa
- Sistema a cricchetto meccanico integrato nell'unità idraulica

Ci riserviamo di modificare specifiche tecniche in qualsiasi momento senza preavviso. Tutte le immagini sono soggette a copyright e non possono essere utilizzate senza permesso. Salvo errori e omissioni.



Azienda con Sistema
di Gestione Qualità
ISO 9001:2015 certificato
da Tuv Süd Italia

APPROVAZIONE VOLKSWAGEN GROUP VAS 782 015



COLORI SPECIALI VAS RAL 7012



DIAGNOSTICA TECNICA SERVIZI
Via della Resistenza 68 - 48013 Brisighella (RA)
Tel. +39 0546/81679
Sito web: www.dtssrl.it - E-mail: info@dtssrl.it

BIGLIFT 4.55 COMBI



Ponte sollevatore elettroidraulico
a otto pistoni, con pedane
e sollevamento a ruota libera con bracci

APPROVAZIONE VOLKSWAGEN GROUP VAS 782 027

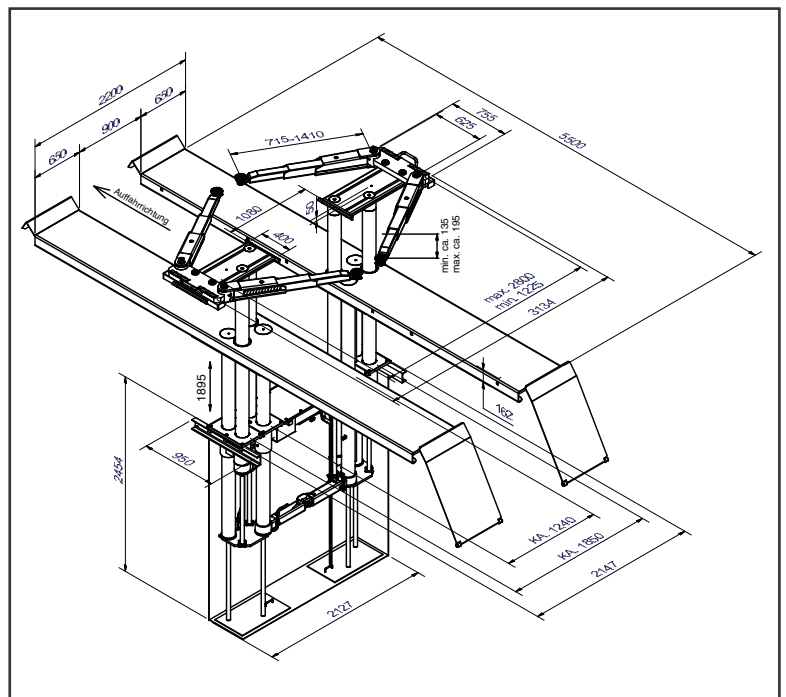
DATI TECNICI	
Portata	5.500 kg
Altezza di sollevamento	1.895 mm
Altezza di lavoro	2.060 mm
Diametro cilindri	8 x 140 mm
Distanza tra i cilindri	1.240 - 1.850 mm
Tempo di salita / discesa	circa 38 sec.
Profondità fondamenta	2.625 mm
Potenza	3 kw
Olio idraulico	20 l
Voltaggio	400 volt - 50 Hz - 16 A

SUPERSTRUTTURA A PEDANE	
Lunghezza totale	circa 6.800 mm
Lungh. utile pedane	5.500 mm
Base ruota	circa 5.000 mm
Larghezza pedana	650 mm
Distanza tra le pedane	900 mm
Altezza rampe di salita	165 mm

SUPERSTRUTTURA A BRACCI	
Larghezza totale	3.134 mm
Altezza minima	135 - 195 mm
Lungh. bracci min./max	715 - 1.410 mm

CARATTERISTICHE:

- Vasca in acciaio impermeabile
- Cilindro cromato duro
- Sincronizzazione flessibile e sistema di sicurezza
- Elementi di guida privi di corrosione



- Gruppo pompa con motore immerso
- Abbassamento pneumatico di emergenza
- Unità di controllo a pulsante programmabile.
- Grande stabilità, anche con distribuzione dei pesi irregolare (tutti e 4 i cilindri in funzione)
- Una serie di piattaforme con rampe e fermate motrici
- Doppie bracci telescopici, sistema di bloccaggio del braccio interno regolabile trasversalmente
- Altezza minima bassa

COLORI SPECIALI VAS RAL 7012

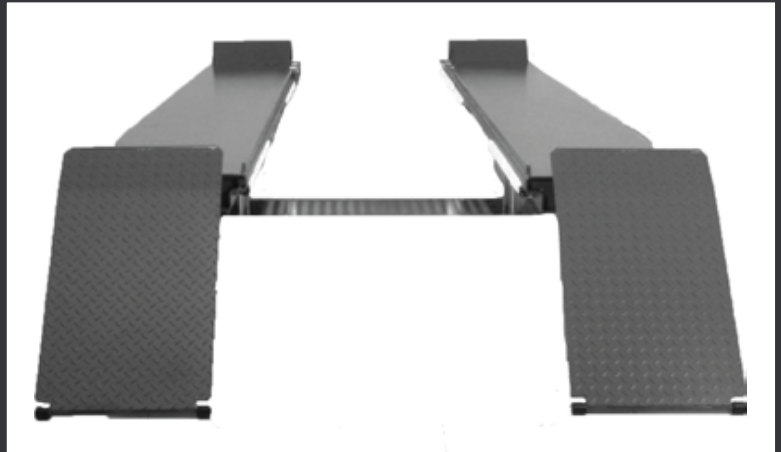
Ci riserviamo di modificare specifiche tecniche in qualsiasi momento senza preavviso. Tutte le immagini sono soggette a copyright e non possono essere utilizzate senza permesso. Salvo errori e omissioni.



Azienda con Sistema
di Gestione Qualità
ISO 9001:2015 certificato
da Tuv Süd Italia

DIAGNOSTICA TECNICA SERVIZI
Via della Resistenza 68 - 48013 Brisighella (RA)
Tel. +39 0546/81679
Sito web: www.dtssrl.it - E-mail: info@dtssrl.it

PROFILIFT 2.40 F 460 PLATFORM



Ponte sollevatore elettroidraulico
a doppio pistone interrato
con piattaforme

**APPROVAZIONE
VOLKSWAGEN GROUP
VAS 5248**

DATI TECNICI

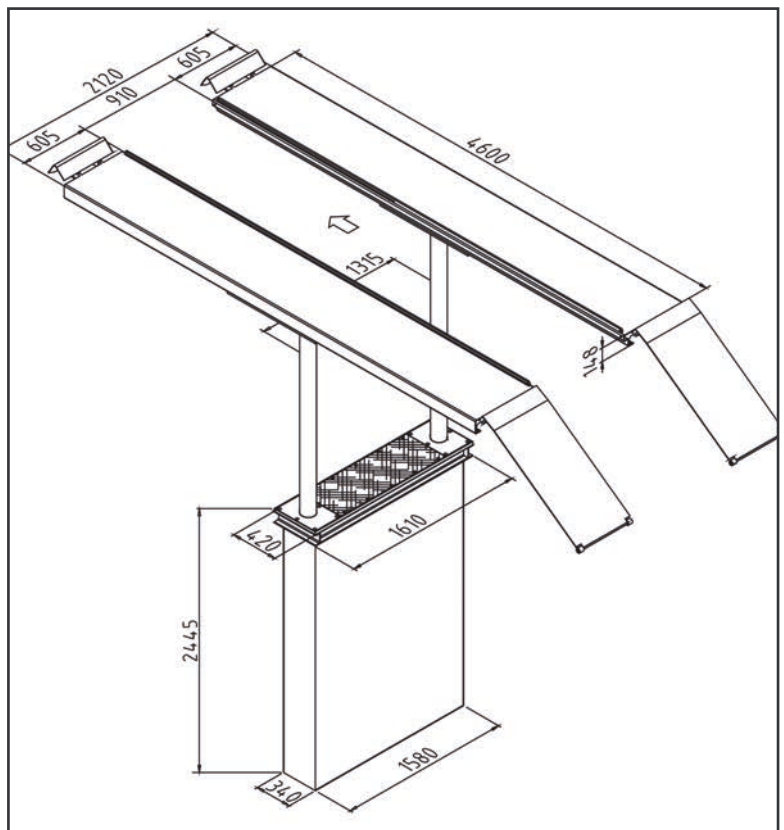
Portata	4.000 kg
Altezza di sollevamento	1.960 mm
Altezza di lavoro	2.110 mm
Diametro cilindri	2 x 140 mm
Tempo di salita / discesa	circa 30 sec.
Profondità fondamenta	2.625 mm
Potenza	3 kw
Olio idraulico	10 l
Voltaggio	400 volt - 50 Hz - 16 A

SUPERSTRUTTURA A PEDANE

Lunghezza totale	circa 5.700 mm
Lungh. utile pedane	4.600 mm
Base ruota	circa 4.100 mm
Larghezza pedana	605 mm
Distanza tra le pedane	910 mm
Altezza rampe di salita	150 mm

CARATTERISTICHE:

- Vasca in acciaio impermeabile
- Cilindro cromato duro
- Sincronizzazione flessibile e sistema di sicurezza
- Elementi di guida privi di corrosione
- Gruppo pompa con motore immerso
- Abbassamento pneumatico di emergenza
- Unità di controllo a pulsante programmabile
- Un set di piattaforme con rampe di salita e fermi ruota
- Rivestimento antiscivolo di alta qualità



- Sollevamento della ruota libera con orientabilità longitudinale
- Cuscinetti antiscivolo rivestiti in gomma
- Altezza minima bassa

COLORI SPECIALI VAS RAL 7012

Ci riserviamo di modificare specifiche tecniche in qualsiasi momento senza preavviso. Tutte le immagini sono soggette a copyright e non possono essere utilizzate senza permesso. Salvo errori e omissioni.



Azienda con Sistema
di Gestione Qualità
ISO 9001:2015 certificato
da Tüv Süd Italia

DIAGNOSTICA TECNICA SERVIZI
Via della Resistenza 68 - 48013 Brisighella (RA)
Tel. +39 0546/81679
Sito web: www.dtssrl.it - E-mail: info@dtssrl.it

SHARKLIFT 4.55 - 1550/3000 - F 550 ALLINEAMENTO RUOTE



Ponte sollevatore elettroidraulico a quattro pistoni con piattaforme

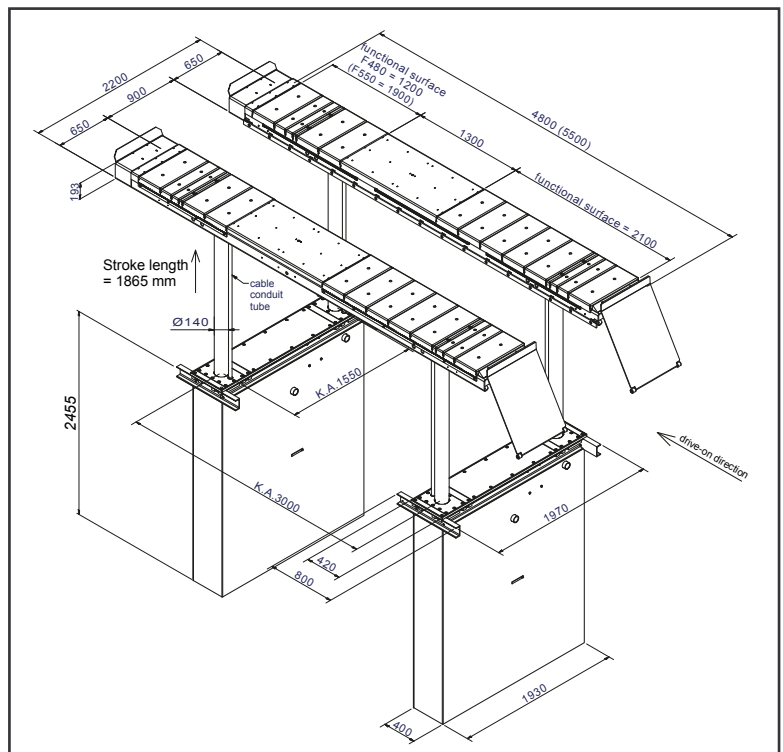
DATI TECNICI	
Portata	5.500 kg
Altezza di sollevamento	1.865 mm
Altezza di lavoro	2.060 mm
Diametro cilindri	4 x 140 mm
Distanza tra i cilindri	1.550/3.000 mm
Tempo di salita / discesa	circa 30 sec.
Profondità fondamenta	2.625 mm
Potenza	2 x 3 kw
Olio idraulico	18 l
Voltaggio	400 volt - 50 Hz - 16 A

SUPERSTRUTTURA A PEDANE	
Lungh. utile pedana	5.500 mm
Base ruota	4.850 mm
Larghezza pedana	650 mm
Distanza tra le pedane	900 mm
Altezza rampe di salita	195 mm

CARATTERISTICHE:

- Vasca in acciaio impermeabile
- 2 unità idrauliche separate con cilindri cromato duro
- Sincronizzazione elettronica tra le unità idrauliche e arresto superiore preprogrammato
- Sincronizzazione flessibile e sistema di sicurezza
- Elementi di guida privi di corrosione
- Gruppo pompa con motore immerso
- Abbassamento pneumatico di emergenza
- Unità di controllo a pulsante programmabile
- Un set di piattaforme con rampe di salita e fermi ruota

APPROVAZIONE VOLKSWAGEN GROUP VAS 783 011



- Piattaforme con tolleranze di soli max $\pm 0,5$ mm di lunghezza e trasversali
- Completo di due incavi anteriori e posteriori, oltre a distanziali che coprono l'intera lunghezza e fissati da spigoli in acciaio sui lati

COLORI SPECIALI VAS RAL 7012

Ci riserviamo di modificare specifiche tecniche in qualsiasi momento senza preavviso. Tutte le immagini sono soggette a copyright e non possono essere utilizzate senza permesso. Salvo errori e omissioni.



Azienda con Sistema
di Gestione Qualità
ISO 9001:2015 certificato
da Tuv Süd Italia



DIAGNOSTICA TECNICA SERVIZI
Via della Resistenza 68 - 48013 Brisighella (RA)
Tel. +39 0546/81679
Sito web: www.dtssrl.it - E-mail: info@dtssrl.it

SHARKLIFT 4.65 F 550 ALLINEAMENTO RUOTE



Ponte sollevatore elettroidraulico
a quattro pistoni interrati, con piattaforme

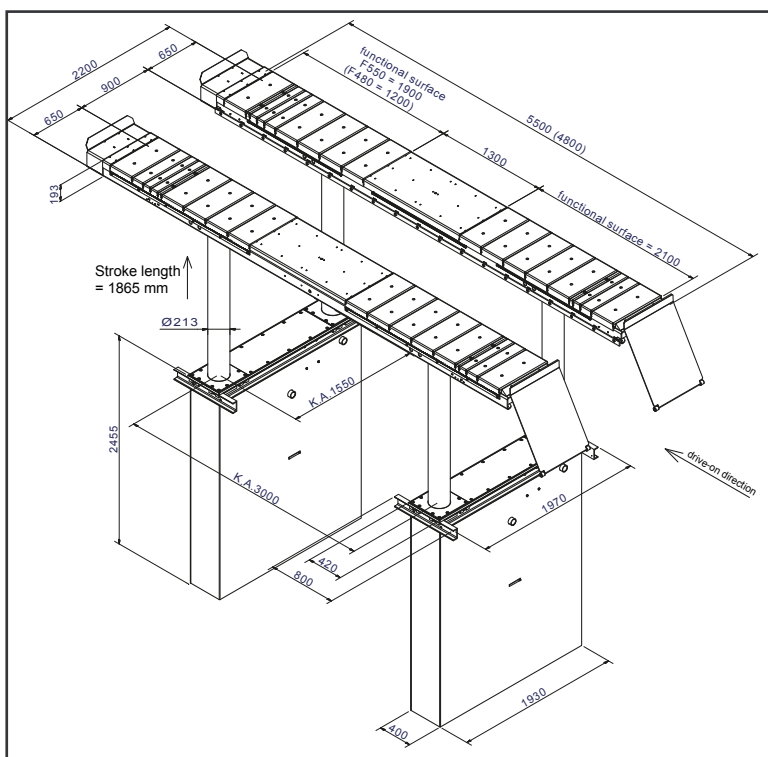
APPROVAZIONE VOLKSWAGEN GROUP VAS 783 007

DATI TECNICI	
Portata	6.500 kg
Altezza di sollevamento	1.865 mm
Altezza di lavoro	2.060 mm
Diametro cilindri	4 x 213 mm
Distanza tra i cilindri	1.550/3.000 mm
Tempo di salita / discesa	circa 35 sec.
Profondità fondamenta	2.625 mm
Potenza	2 x 3 kw
Olio idraulico	18 l
Voltaggio	400 volt - 50 Hz - 16 A

SUPERSTRUTTURA A PEDANE	
Lungh. utile pedana	5.500 mm
Base ruota	4.850 mm
Larghezza pedana	650 mm
Distanza tra le pedane	900 mm
Altezza rampe di salita	195 mm

CARATTERISTICHE:

- Vasca in acciaio impermeabile
- 2 unità idrauliche separate con cilindro cromato duro
- Sincronizzazione elettronica tra le unità idrauliche e arresto superiore preprogrammato
- Sincronizzazione flessibile e sistema di sicurezza
- Elementi di guida privi di corrosione
- Gruppo pompa con motore immerso
- Abbassamento pneumatico di emergenza
- Unità di controllo a pulsante programmabile
- Un set di piattaforme con rampe di salita e fermi ruota



- Piattaforme con tolleranze di soli max $\pm 0,5$ mm di lunghezza e trasversali
- Completo di due incavi anteriori e posteriori, oltre a distanziali che coprono l'intera lunghezza e fissati da spigoli in acciaio sui lati

COLORI SPECIALI VAS RAL 7012

Ci riserviamo di modificare specifiche tecniche in qualsiasi momento senza preavviso. Tutte le immagini sono soggette a copyright e non possono essere utilizzate senza permesso. Salvo errori e omissioni.



Azienda con Sistema
di Gestione Qualità
ISO 9001:2015 certificato
da Tuv Süd Italia



DIAGNOSTICA TECNICA SERVIZI
Via della Resistenza 68 - 48013 Brisighella (RA)
Tel. +39 0546/81679
Sito web: www.dtsr.it - E-mail: info@dtsr.it

MAGIX 35 DS II



Ponte sollevatore a forbice
elettroidraulico, portata 3,5 t

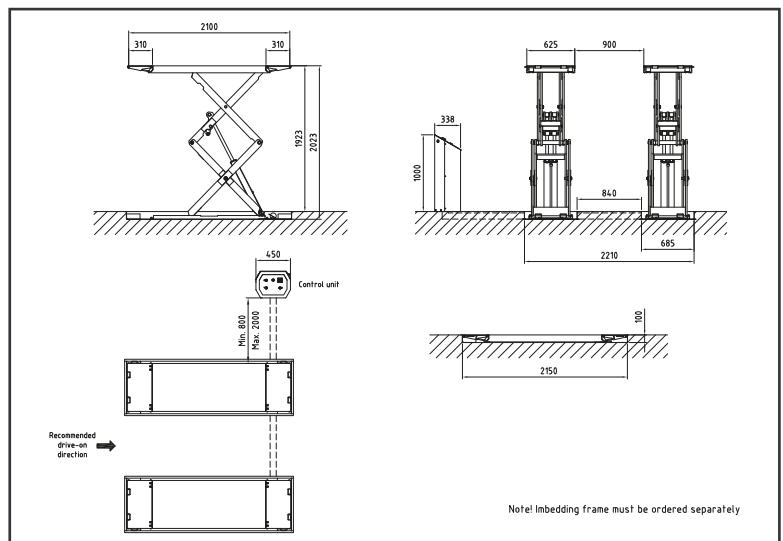
DATI TECNICI	
Portata	3.500 kg
Altezza di sollevamento	1,923 mm
Altezza di lavoro	2.023 mm / 1.923 mm + tamponi in gomma
Tempo di salita / discesa	40 / 38 sec.
Motore	2.2 kW
Voltaggio	3Ph - 230/400V - 50/60 Hz
Voltaggio	3Ph - 230/400V - 50/60 Hz

PIATTAFORME A FORBICE	
Lunghezza piattaforme	1.480 - 2.200 mm
Larghezza piattaforme	625 mm
Max distanza sollevatore / colonna di controllo	2m
Altezza minima	Sopra pavimento: ≤ 100 mm A incasso: 0 mm
Profondità incasso	Sopra pavimento: 0 mm A incasso: 100 mm

CARATTERISTICHE:

- Doppio sistema master / slave, quindi non sono necessari aria compressa e meccanica di sicurezza
- Valvole paracadute autobloccanti nei cilindri contro improvviso aumento di velocità
- Colonna di controllo con pulsanti integrati
- Unità pompa e segnale di allarme
- Sincronizzazione elettronica tramite sensore fotografico e riflettore, arresto del sollevamento da 50 mm di dislivello
- Le valvole di abbassamento di emergenza possono essere aper-

APPROVAZIONE VOLKSWAGEN GROUP VAS 791 031



COLORI SPECIALI VAS RAL 7040

te manualmente • Robusta costruzione a forbice per un'elevata stabilità • Rampe costruite per facilitare la salita anche con ruote bagnate • Telaio di base zincato di serie • Nessuna connessione meccanica tra le sezioni a forbice, quindi passaggio libero

- Cuscinetti scorrevoli in teflon privi di lubrificazione su tutti i giunti
- Area di sollevamento ottimale dalla piccola autovettura fino a base ruota VW T6 / BMW serie 7 lunga (G12)
- Altezza minima bassa ≤ 100 mm, per una perfetta gestione anche di veicoli ribassati
- Nessuna direzione di guida fissa, il sollevamento è reversibile, il posizionamento della colonna di controllo è flessibile: consigliato: anteriore sinistro
- Blocchi in gomma 1 set = 4 pezzi, H = 40 mm, nonché tubo di copertura cavi inclusi nella fornitura

Ci riserviamo di modificare specifiche tecniche in qualsiasi momento senza preavviso. Tutte le immagini sono soggette a copyright e non possono essere utilizzate senza permesso. Salvo errori e omissioni.



Azienda con Sistema
di Gestione Qualità
ISO 9001:2015 certificato
da Tuv Süd Italia



DIAGNOSTICA TECNICA SERVIZI
Via della Resistenza 68 - 48013 Brisighella (RA)
Tel. +39 0546/81679
Sito web: www.dtsrl.it - E-mail: info@dtsrl.it

MAESTRO 2.35 F SPORT



Ponte sollevatore
elettromeccanico a due colonne
fornito con tappi sfilabili F

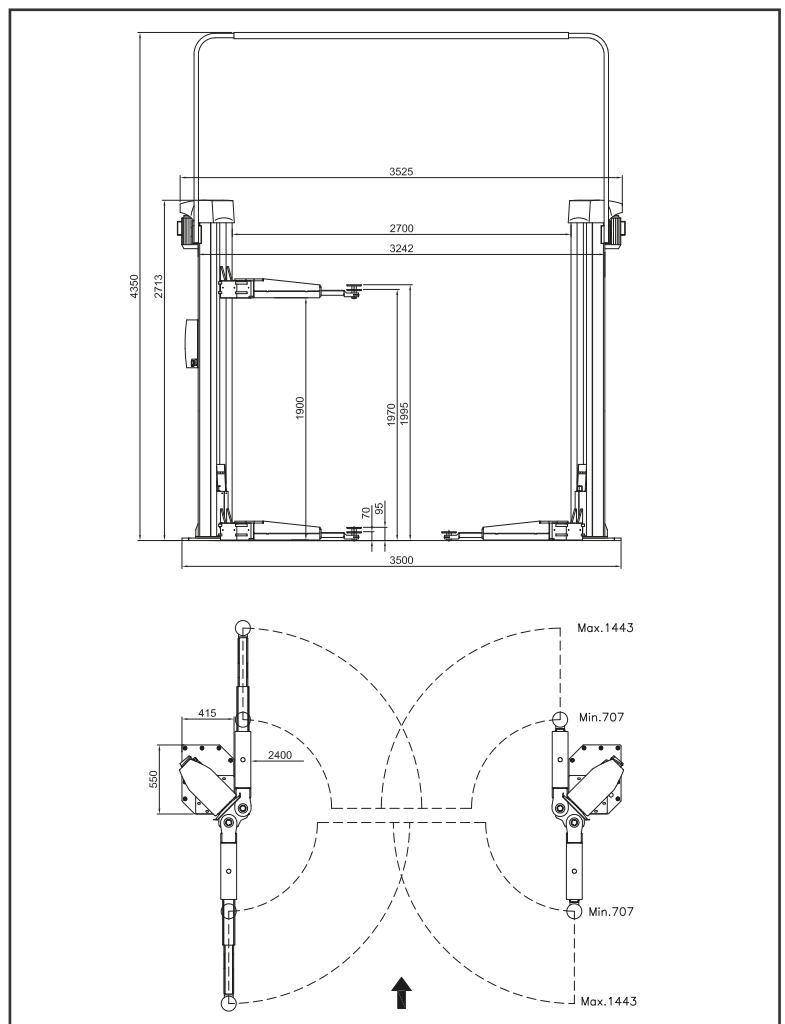
**APPROVAZIONE
VOLKSWAGEN GROUP
VAS 771 005**

DATI TECNICI	
Portata	3.500 kg
Altezza di sollevamento	1.900 mm
Altezza di lavoro	1.970 - 1.995 mm
Tempo di salita / discesa	circa 35 sec.
Motori	2 x 2,8 kw
Voltaggio	400 volt - 50 Hz - 35/25 A

SUPERSTRUTTURA A BRACCI	
Altezza minima	70 mm
Largh. accesso veicolo	2.400 mm
Largh. tra le colonne	2.700 mm
Largh. totale fuori colonne	3.242 mm
Altezza colonne	2.713 mm
Alt. totale incl. portale	4.350 mm
Lungh. braccio ant. min./max.	707-1.443 mm
Lungh. braccio post. min./max.	707-1.443 mm

CARATTERISTICHE:

- Colonne asimmetriche e molto stabili
- Senza telaio di base
- Mandrino laminato a freddo
- Set di dadi in nylon
- Carrello con 6 ruote guida e cuscinetti a rulli senza lubrificazione
- Pulsantiera con segnale di allarme
- Arresto superiore programmabile
- Sincronizzazione elettronica
- Bracci telescopici doppi anteriore e posteriore
- Sistema di blocco del braccio interno



COLORI SPECIALI VAS
RAL 7012 / 7040

Ci riserviamo di modificare specifiche tecniche in qualsiasi momento senza preavviso. Tutte le immagini sono soggette a copyright e non possono essere utilizzate senza permesso. Salvo errori e omissioni.



Azienda con Sistema
di Gestione Qualità
ISO 9001:2015 certificato
da Tuv Süd Italia

DIAGNOSTICA TECNICA SERVIZI
Via della Resistenza 68 - 48013 Brisighella (RA)
Tel. +39 0546/81679
Sito web: www.dtssrl.it - E-mail: info@dtssrl.it

MAESTRO 2.55 F



Ponte sollevatore
elettromeccanico
a due colonne

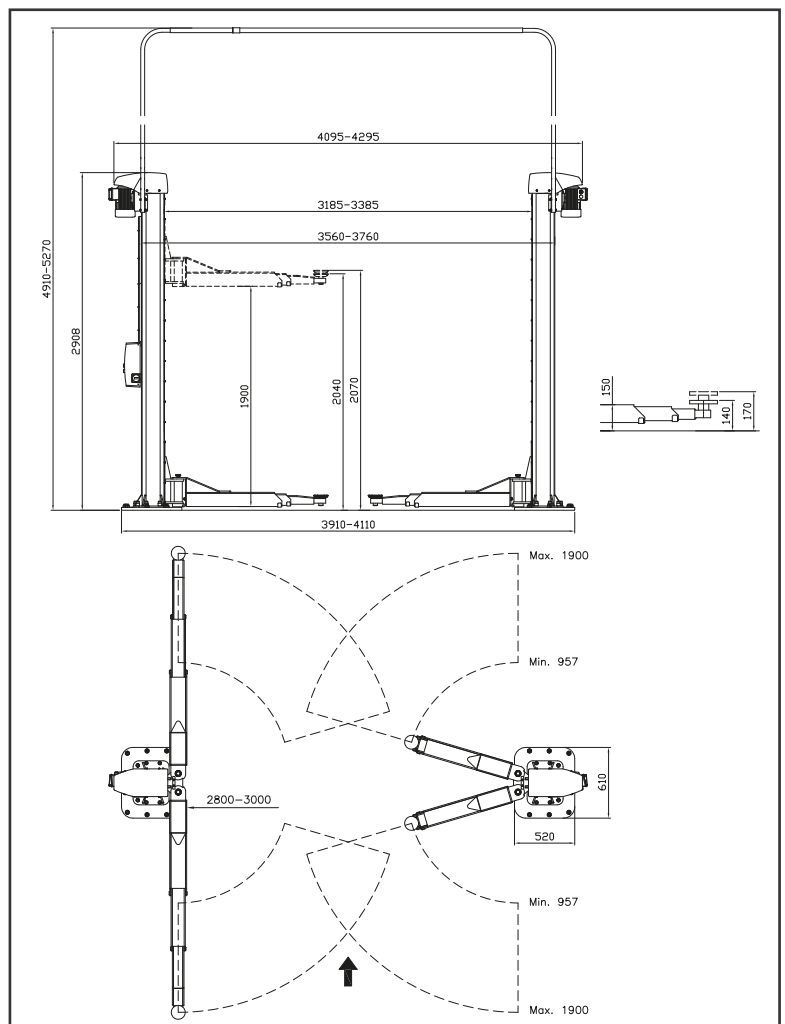
**APPROVAZIONE
VOLKSWAGEN GROUP
VAS 771 023**

DATI TECNICI	
Portata	5.500 kg
Altezza di sollevamento	1.900 mm
Altezza di lavoro	2.040 - 2.070 mm
Tempo di salita / discesa	circa 55 sec.
Motori	2 x 2,8 kw
Voltaggio	400 volt - 50 Hz - 35/25 A

SUPERSTRUTTURA A BRACCI	
Altezza minima	140 mm
Largh. accesso veicolo	2.800-3.000 mm
Largh. tra le colonne	3.185-3385 mm
Largh. totale fuori colonne	3.560-3.760 mm
Alt. colonne	2.908 mm
Alt. totale incl. portale	5.270 mm
Lungh. braccio ant. min./max.	957-1.900 mm
Lungh. braccio post. min./max.	957-1.900 mm

CARATTERISTICHE:

- Colonne asimmetriche e molto stabili
- Due motori
- Mandrino laminato a freddo
- Set di dadi in nylon
- Carrello con 6 ruote guida e cuscinetti a rulli senza lubrificazione
- Pulsantiera con segnale di allarme
- Arresto superiore programmabile
- Sincronizzazione elettronica
- 4 bracci telescopici
- Sistema di blocco del braccio interno



COLORI SPECIALI VAS
RAL 7012 / 7040

Ci riserviamo di modificare specifiche tecniche in qualsiasi momento senza preavviso. Tutte le immagini sono soggette a copyright e non possono essere utilizzate senza permesso. Salvo errori e omissioni.



Azienda con Sistema
di Gestione Qualità
ISO 9001:2015 certificato
da Tuv Süd Italia



DIAGNOSTICA TECNICA SERVIZI
Via della Resistenza 68 - 48013 Brisighella (RA)
Tel. +39 0546/81679
Sito web: www.dtssrl.it - E-mail: info@dtssrl.it

MAJOR 4030-44 WL DLX



Sollevatore elettroidraulico
a 4 colonne

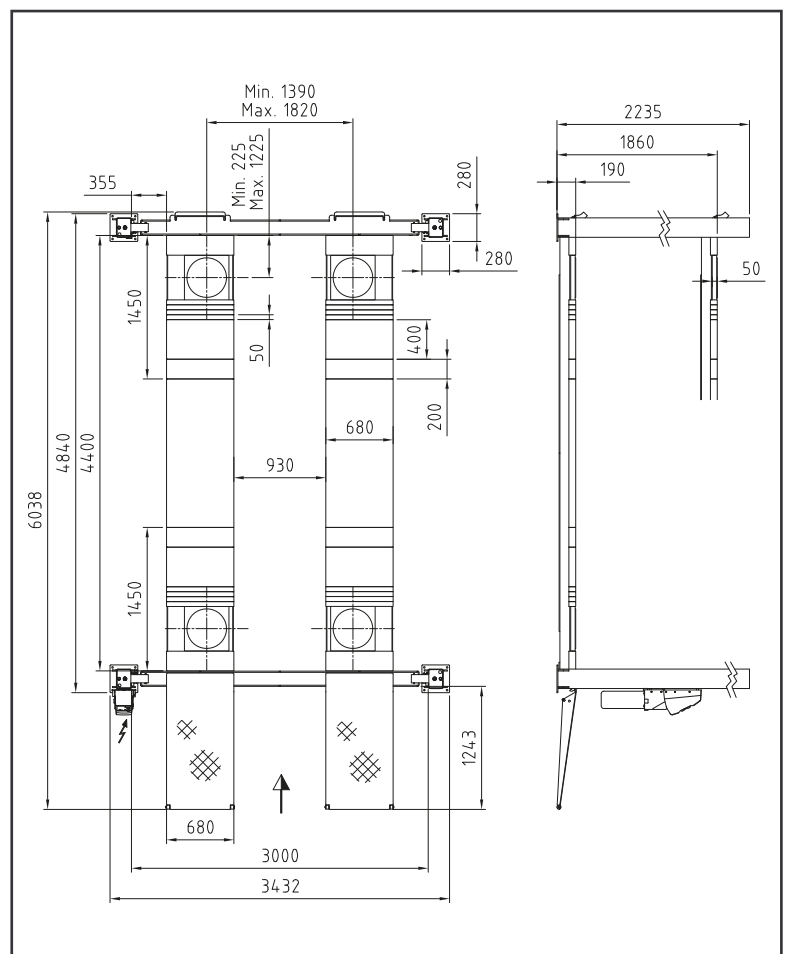
DATI TECNICI	
Portata	4.000 kg
Altezza di sollevamento	1.670 mm
Altezza di lavoro	1.860 mm
Tempo di salita / discesa	circa 35 sec.
Potenza	3.0 kW
Voltaggio	3x230/400V-50Hz-25/16A

PIATTAFORME	
Lunghezza totale	4.840 mm
Larghezza piattaforme	680 mm
Lunghezza utile piattaforme	4.400 mm
Altezza	2.233 mm
Base ruota, min. - max.	variable
Distanza tra le piattaforme	930 mm
Altezza rampe di salita	190 mm
Larghezza tra le colonne	3.000 mm
Largh. totale fuori base colonne	3,432 mm

CARATTERISTICHE:

- Sistema frenante eccentrico integrato
- Valvola di arresto di emergenza e sistema di ostruzione
- Sistema di parcheggio pneumatico con cricchetti regolabili in altezza
- Gruppo pompa con centralina Motorand installata sulla colonna posteriore sinistra
- Pulsantiera con segnale di allarme
- Abbassamento morbido per gli ultimi 150 mm sopra il pavimento
- Cilindro idraulico sotto la piattaforma sinistra
- Sollevamento e abbassamento tramite cavi
- Valvola di abbassamento di emergenza
- Una piattaforma mobile di serie
- Piattaforme predisposte per il cricco a forbice

**APPROVAZIONE
VOLKSWAGEN GROUP
VAS 772 007**



COLORI SPECIALI VAS
RAL 7012 / 7040

Ci riserviamo di modificare specifiche tecniche in qualsiasi momento senza preavviso. Tutte le immagini sono soggette a copyright e non possono essere utilizzate senza permesso. Salvo errori e omissioni.



Azienda con Sistema
di Gestione Qualità
ISO 9001:2015 certificato
da Tüv Süd Italia

DIAGNOSTICA TECNICA SERVIZI
Via della Resistenza 68 - 48013 Brisighella (RA)
Tel. +39 0546/81679
Sito web: www.dtssrl.it - E-mail: info@dtssrl.it

ROMESS®

VAS 761003



RoTWIN
by Romess®



- Per contenitori originali da 30 a 60 litri
- L'elevata pressione di flusso garantisce il completo sfiato dei sistemi
- Facile da maneggiare grazie alla costruzione stabile a risparmio di peso

**Dispositivo di spurgofreni
VAS 761003
(versione Volkswagen)**

Articolo R1840



Nel 2023 il fornitore AVL DITEST ha stretto un accordo con D.T.S. S.R.L affidandole in maniera esclusiva la gestione della messa in funzione e delle riparazioni di tutti i prodotti commercializzati in Italia dal costruttore AVL DITEST e venduti alla rete di affiliati del gruppo Volkswagen Italia.

I nostri tecnici sono quindi specializzati e autorizzati per l'Italia al servizio di:

- messa in funzione
- taratura
- riparazione





Nel 2018 è stato definito un accordo tra il fornitore Flaco GmbH e VGI (Volkswagen Group Italia) che ha affidato in maniera esclusiva a D.T.S. S.R.L. la gestione delle riparazioni di tutti i prodotti commercializzati in Italia dal costruttore Flaco e venduti alla rete di affiliati del gruppo Volkswagen Italia

La riparazione viene solitamente gestita con l'invio di una unità sostitutiva temporanea, che verrà lasciata al cliente per tutto il tempo necessario alla riparazione, in modo da poter continuare a lavorare.

Modular design



Returnable packaging

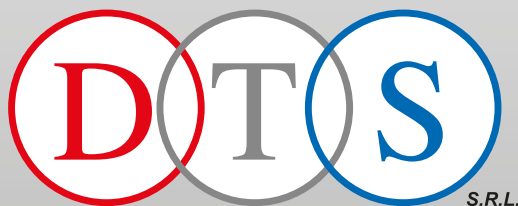




NUOVA SEDE **PENSKE**
AUDI ZENTRUM BOLOGNA



ENTRA IN OFFICINA CON
Google Street View



S.R.L.

Via della Resistenza 68 - 48013 Brisighella (RA)

+39 0546/81679

 www.dtssrl.it  info@dtssrl.it

www.dtssrl.it