

PONTI SOLLEVATORI  
ATTREZZATURE PER OFFICINE

[www.dtssrl.it](http://www.dtssrl.it)



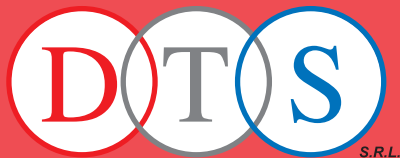
**A  
P  
P  
R  
O  
V  
A  
N  
Z  
I  
O  
N  
I**

**BMW MINI**

**MERCEDES-BENZ**

**VOLKSWAGEN GROUP**

**2024**



# D.T.S. è la scelta giusta: Consulenza, Progettazione, Installazione, Assistenza



Azienda con Sistema  
di Gestione Qualità  
ISO 9001:2015  
certificato da Tuv Süd Italia

**ROMESS**<sup>®</sup>

**Alesco**<sup>®</sup>

**BALZER**<sup>®</sup>  
Grubensysteme

**FLACO**<sup>®</sup>  
Innovative Fluid Systeme



D I T E S T

DTS S.R.L. opera dal 1997 nel settore della riparazione auto, veicoli commerciali ed industriali e principalmente nella realizzazione completa del reparto officina di concessionarie.

**Seguiamo i nostri clienti per tutto il flusso del lavoro con: consulenza, progettazione, messa in funzione e manutenzione.**

Per la **realizzazione** di un progetto ci avvaliamo di tecnologie all'avanguardia per individuare il miglior compromesso di ottimizzazione degli spazi lavorativi. Viene costruito in 3D il reparto autofficina completo di tutti gli elementi per consentirvi di vedere in anteprima l'esatto posizionamento di tutte le attrezzature.

La **messa in funzione** delle macchine viene fatta a regola d'arte da personale altamente specializzato ed effettuiamo **programmi di manutenzione** personalizzati per mantenere efficienti e a norma di legge le nostre attrezzature.

Nel 2015 abbiamo ottenuto da parte di TÜV Italia, la **Certificazione per il Sistema di Gestione Qualità** secondo la norma ISO 9001:2008 e successivamente alla 9001:2015. Questo è un traguardo per noi molto importante perché sancisce la nostra continua ricerca del miglioramento per rendere sempre più efficienti i nostri servizi e soddisfare i nostri clienti.

**Siamo rivenditori esclusivisti Autopstenhoj (ponti sollevatori), Romess (spurgofreni e strumenti di servizio), Alesco (riscaldatori a induzione), Balzer (fosse da ispezione), Flaco (dispositivi di riempimento olio e AdBlue) e AVL DITEST (sistemi diagnostici).**

UPLIFTING COMPANY

**AUTOP** **STENHOJ**





# MASTERLIFT 2.35 NXT PV 170-240



Sollevatore elettroidraulico  
a doppio pistone, 3,5 t  
con piattaforme  
di riparazione

**APPROVAZIONE**  
**B M W / M I N I**  
**0 8 5 0 2 6 7 1**

#### DATI TECNICI

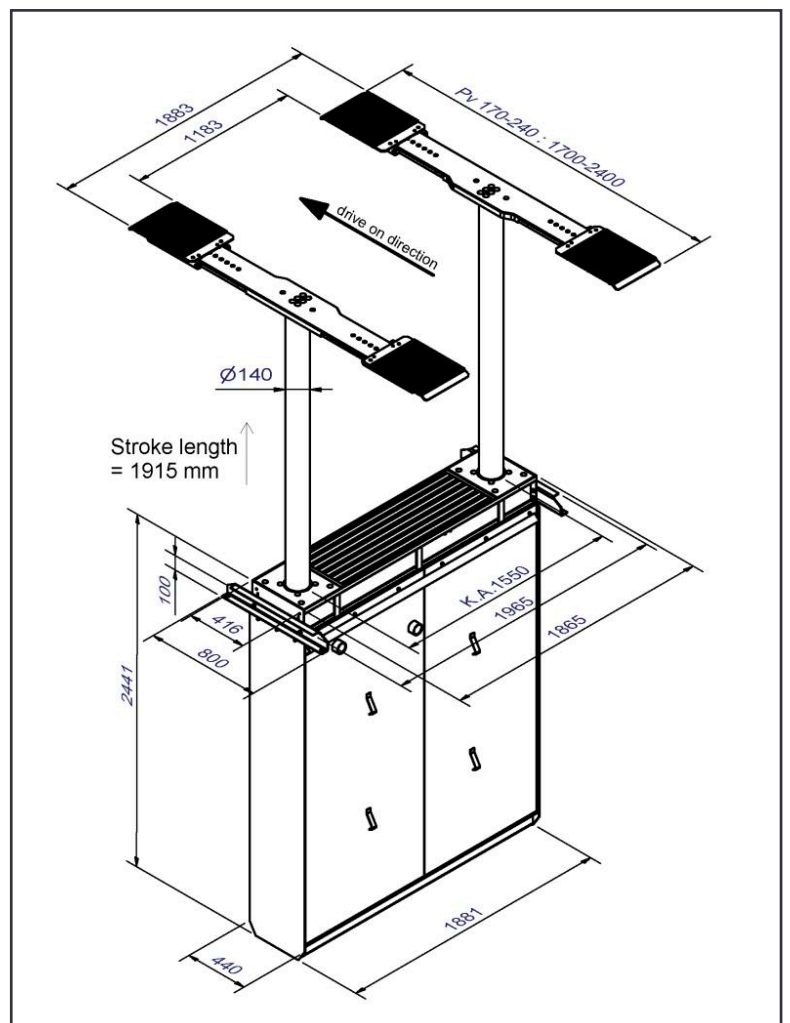
Portata	3500 kg
Lunghezza corsa	1915 mm
Altezza di lavoro	1980 mm + tamponi in gomma
Diametro pistone	2 x 140 mm
Distanza tra i pistoni	1550 mm
Tempo salita/discesa	~ 30 sec.
Prof. fondamenta	2640 mm
Motore	3.0 kW
Olio idraulico	10 l
Voltaggio	230/400 V / 50 Hz / 16 A

#### SUPERSTRUTTURA A PEDANE

Lung. totale min/max	1.700 - 2.400 mm
Altezza min.	65 mm

#### CARATTERISTICHE:

- Piattaforme di riparazione in acciaio solido molto resistente e rigido che offre un elevato grado di stabilità
- Piattaforme zincate e verniciate
- Tamponi in gomma sagomati e antiscivolo
- Robusti pistoni da 140mm di diametro per una funzionalità duratura e una ridotta manutenzione
- Sistema di abbassamento pneumatico di emergenza
- Funzionamento moderno, affidabile e intuitivo



#### COLORI SPECIALI BMW RAL 7016

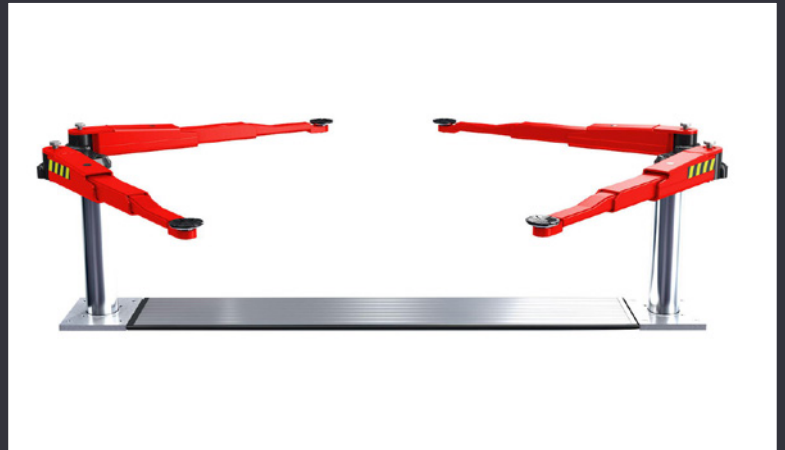
Ci riserviamo di modificare specifiche tecniche in qualsiasi momento senza preavviso. Tutte le immagini sono soggette a copyright e non possono essere utilizzate senza permesso. Salvo errori e omissioni.



Azienda con Sistema  
di Gestione Qualità  
ISO 9001:2015 certificato  
da Tüv Süd Italia

**DIAGNOSTICA TECNICA SERVIZI**  
Via della Resistenza 68 - 48013 Brisighella (RA)  
Tel. +39 0546/81679  
Sito web: [www.dtssrl.it](http://www.dtssrl.it) - E-mail: [info@dtssrl.it](mailto:info@dtssrl.it)

# MASTERLIFT 2.35 NXT SAA 260



Sollevatore elettroidraulico  
a doppio pistone, 3,5 t  
con bracci sfilabili

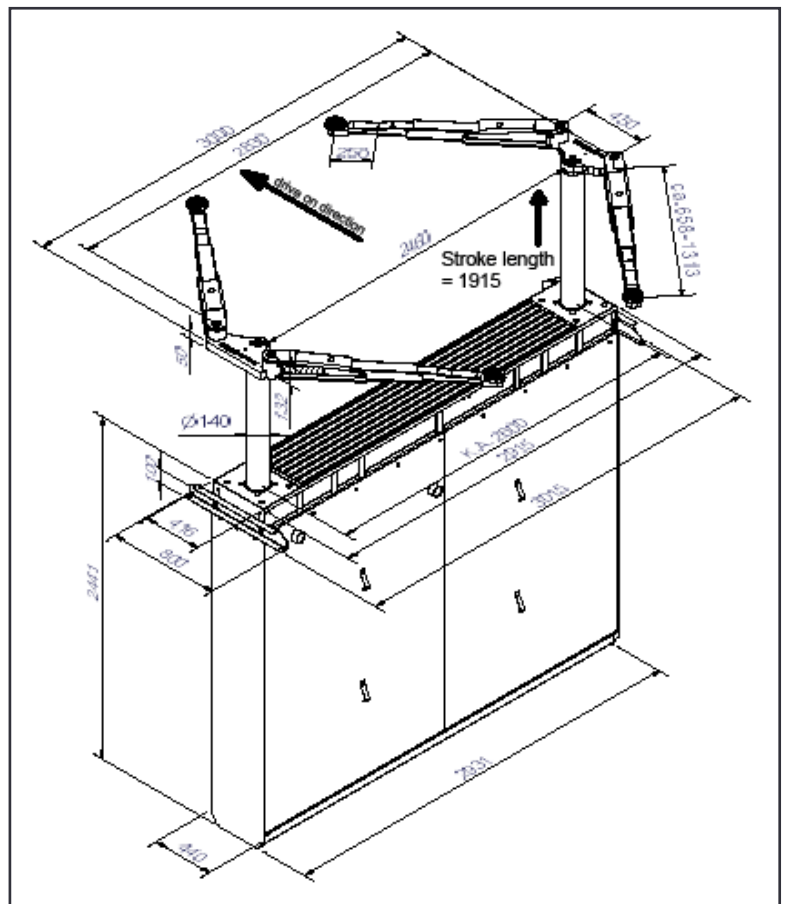
**APPROVAZIONE**  
**B M W / M I N I**  
**08 502673**

DATI TECNICI	
Portata	3.500 kg
Lunghezza corsa	1.915 mm
Altezza di lavoro	2.020 - 2.085 mm
Diametro cilindri	2 x 140 mm
Distanza tra i cilindri	2.600 mm
Tempo di salita / discesa	circa 30 sec.
Profondità fondamenta	2.625 mm
Potenza	3 kw
Olio idraulico	10 l
Voltaggio	400 volt - 50 Hz - 16 A

SUPERSTRUTTURA A BRACCI	
Larghezza totale	3.000 mm
Altezza min.	70-95 mm
Largh. accesso veicolo	2.160 mm

#### CARATTERISTICHE:

- Bracci telescopico doppi
- Altezza minima ridotta per auto sportive a basso profilo
- Design arrotondato per proteggere pneumatici e cerchi
- Sistema di bloccaggio interno del braccio
- Robusti pistoni da 140mm di diametro per una funzionalità duratura e una ridotta manutenzione
- Sistema di abbassamento pneumatico di emergenza
- Funzionamento moderno, affidabile e intuitivo



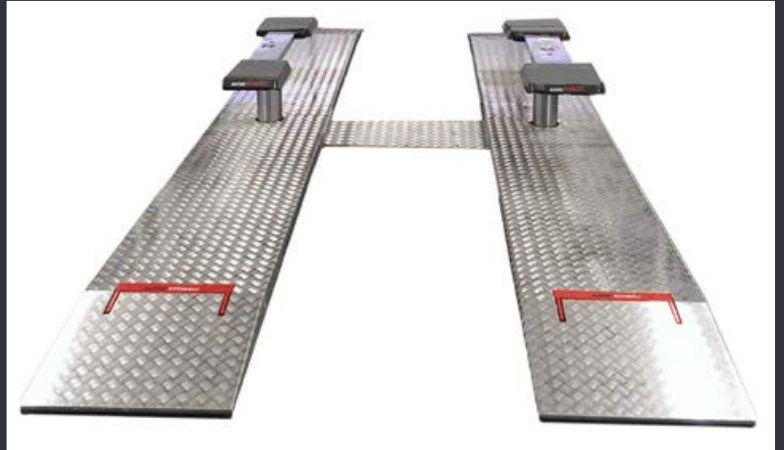
COLORI SPECIALI BMW  
- PIASTRA DI BASE: RAL 7016  
- BRACCI: RAL 3020 - A SCELTA  
CON RIVESTIMENTO KTL

Ci riserviamo di modificare specifiche tecniche in qualsiasi momento senza preavviso. Tutte le immagini sono soggette a copyright e non possono essere utilizzate senza permesso. Salvo errori e omissioni.



Azienda con Sistema  
di Gestione Qualità  
ISO 9001:2015 certificato  
da Tuv Süd Italia

# MASTERLIFT 2.35 COMBI CHECK IN KA 1550 PV 170-240



Sollevatore elettroidraulico a 2 pistoni, con piattaforme e sollevamento a ruota libera

**APPROVAZIONE**  
**B M W / M I N I**  
**08 500937**

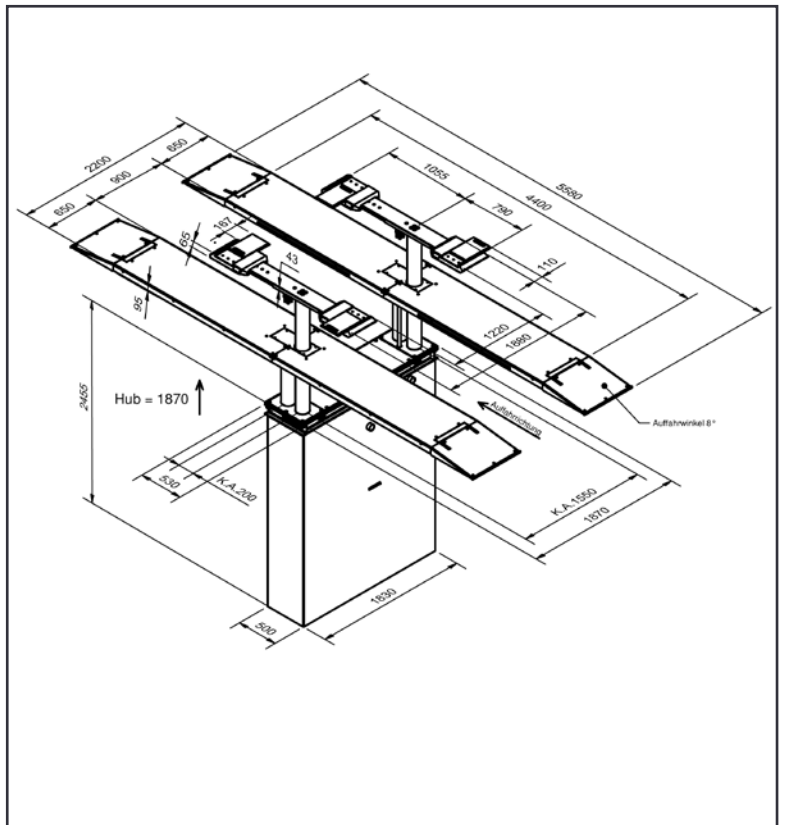
<b>DATI TECNICI</b>	
Portata	3.500 kg
Altezza di sollevamento	1.870 mm
Altezza di lavoro	1.965 mm
Diametro cilindri	4 x 140 mm
Distanza tra i cilindri	1.550 mm
Tempo di salita / discesa	circa 30 sec.
Profondità fondamenta	2.625 mm
Potenza	3 kw
Olio idraulico	14 l
Voltaggio	400 volt - 50 Hz - 16 A

<b>PIATTAFORME</b>	
Lunghezza totale	5.580 mm
Lunghezza utile	4.400 mm
Base di appoggio ruota	circa 3.900 mm
Larghezza piattaforme	650 mm
Distanza tra le piattaforme	900 mm
Altezza rampe di salita	95 mm

<b>SUPESTRUTTURA A PEDANE</b>	
Lungh. tot. min./max.	1.700-2.400 mm
Altezza minimo	65 mm

### CARATTERISTICHE:

- Vasca in acciaio impermeabile
- Cilindro cromato duro
- Sincronizzazione flessibile e sistema di sicurezza
- Elementi di guida privi di corrosione
- Gruppo pompa con motore immerso
- Abbassamento pneumatico di emergenza



- Unità di controllo a pulsante programmabile
- Supestruttura a piattaforme con rampe di salita e fermi ruota
- Dispositivo a ruota libera:
- Supporti di sollevamento stabili, regolabili in lunghezza
- Cuscinetti antiscivolo rivestiti in gomma

COLORI SPECIALI BMW RAL 7016

Ci riserviamo di modificare specifiche tecniche in qualsiasi momento senza preavviso. Tutte le immagini sono soggette a copyright e non possono essere utilizzate senza permesso. Salvo errori e omissioni.



Azienda con Sistema  
di Gestione Qualità  
ISO 9001:2015 certificato  
da Tuv Süd Italia



**DIAGNOSTICA TECNICA SERVIZI**  
Via della Resistenza 68 - 48013 Brisighella (RA)  
Tel. +39 0546/81679  
Sito web: [www.dtssrl.it](http://www.dtssrl.it) - E-mail: [info@dtssrl.it](mailto:info@dtssrl.it)





# MAESTRO 2.35 F NXT

Sollevatore  
elettromeccanico  
a 2 colonne,  
portata 3,5 t



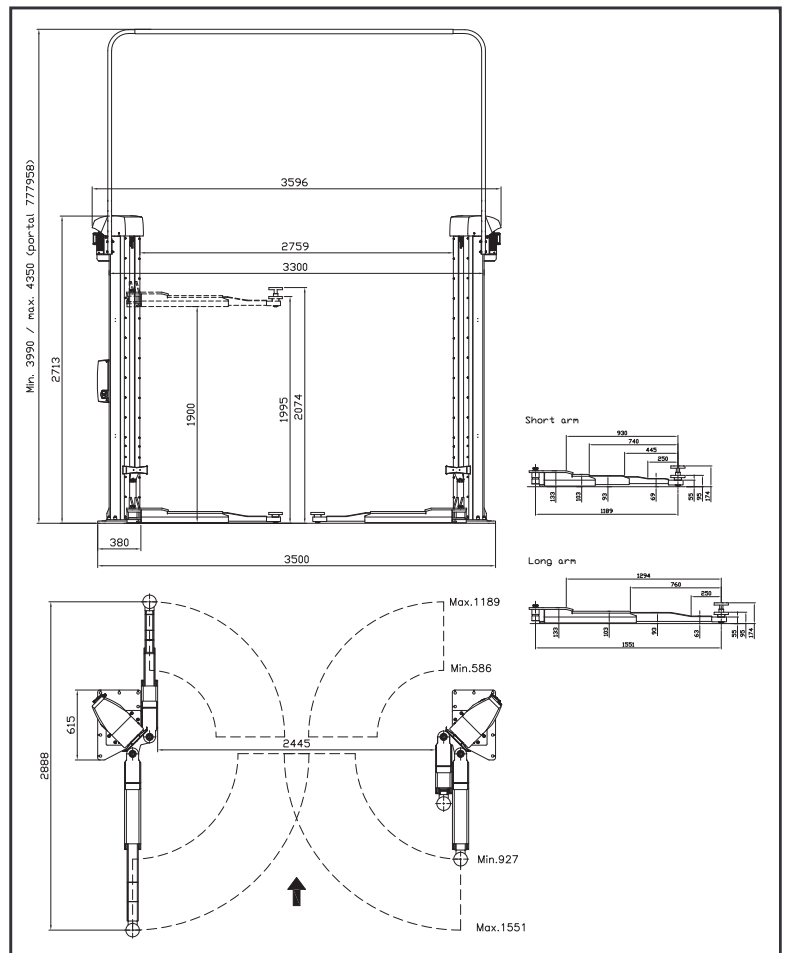
## APPROVAZIONE BMW / MINI 08 50 10 67

**DATI TECNICI**

Portata	3.500 kg
Lunghezza corsa	1900 mm
Altezza di sollevamento	1995-2074 mm
Tempo salita/discesa	circa 35 sec.
Motore	2 x 2.8 kW
Altezza minima	95 mm
Larghezza accesso veicolo	2445 mm
Larghezza tra le colonne	2759 mm
Larghezza totale - bordi esterni colonne	3300 mm
Larghezza totale - bordi esterni piastre di base	3500 mm
Altezza totale colonna	2713 mm
Altezza max totale incluso portale	4350 mm

**CARATTERISTICHE:**

- Colonne asimmetriche, i veicoli possono essere posizionati nella zona posteriore dello spazio di lavoro, per un migliore angolo di apertura della porta
- Colonne saldate molto stabili
- Senza telaio di base
- Due potenti motori elettrici
- Mandrini laminati a freddo per una lunga durata
- Set di dadi in nylon per una lunga durata
- Carrello con 6 ruote di guida e cuscinetti a rulli esenti da lubrificazione, per un attrito molto basso
- Fermaporta montato su carrello
- Sistema di ostruzione per arrestare il sollevatore quando colpisce un ostacolo
- Unità di comando a pulsante con segnalazione di allarme
- Finecorsa programmabile per arresto dall'alto e arresto CE
- Sincronizzazione elettronica tramite confronto degli impulsi su entrambe le colonne



COLORI SPECIALI BMW  
COLONNE: RAL 9010 – PURE WHITE  
BRACCI: RAL 7016 - GREY

Ci riserviamo di modificare specifiche tecniche in qualsiasi momento senza preavviso. Tutte le immagini sono soggette a copyright e non possono essere utilizzate senza permesso. Salvo errori e omissioni.



Azienda con Sistema  
di Gestione Qualità  
ISO 9001:2015 certificato  
da Tuv Süd Italia





# MAESTRO 2.50 F

Sollevatore  
elettromeccanico  
a 2 colonne  
con portata di 5 t



## APPROVAZIONE BMW / MINI 08 500933

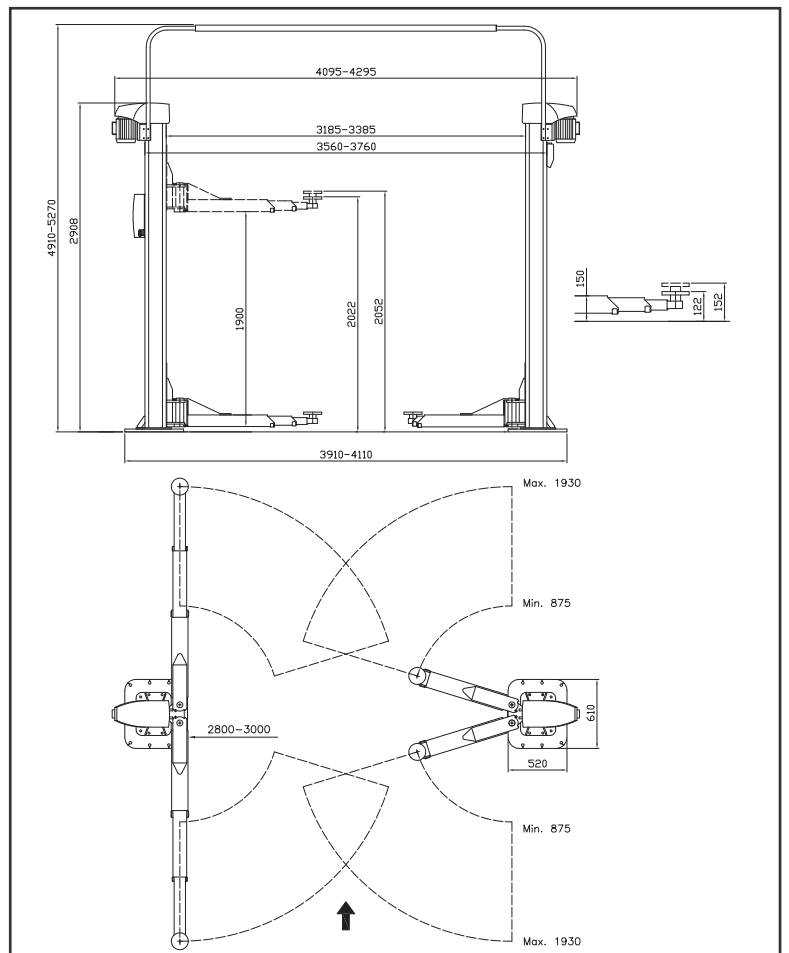
DATI TECNICI	
Portata	5.000 kg
Altezza di sollevamento	1.900 mm
Altezza di lavoro	2.022 - 2.052 mm
Tempo di salita / discesa	circa 55 sec.
Motori	2 x 2,8 kw
Voltaggio	3x230/400 V-50Hz - 35/25A

SUPERSTRUTTURA A BRACCI	
Altezza minima	122 mm
Largh. accesso veicolo	2.800-3.000 mm
Largh. tra le colonne	3.185-3385 mm
Largh. totale fuori colonne	3.560-3.760 mm
Alt. colonne	2.908 mm
Largh. tot. fuori base colonne	3.910 - 4.110 mm
Alt. totale incl. portale	5.270 mm
Lungh. bracci min./max.	875-1.930 mm

### CARATTERISTICHE:

- Colonne asimmetriche e molto stabili
- Due motori
- Mandrino laminato a freddo
- Set di dadi in nylon
- Carrello con 6 ruote guida e cuscinetti a rulli senza lubrificazione
- Pulsantiera con segnale di allarme
- Arresto superiore programmabile
- Sincronizzazione elettronica
- 4 bracci telescopici
- Sistema di blocco del braccio interno

Ci riserviamo di modificare specifiche tecniche in qualsiasi momento senza preavviso. Tutte le immagini sono soggette a copyright e non possono essere utilizzate senza permesso. Salvo errori e omissioni.



COLORI SPECIALI  
COLONNE RAL 9010  
BRACCI: RAL 7016



DIAGNOSTICA TECNICA SERVIZI

Via della Resistenza 68 - 48013 Brisighella (RA)

Tel. +39 0546/81679

Sito web: [www.dtssrl.it](http://www.dtssrl.it) - E-mail: [info@dtssrl.it](mailto:info@dtssrl.it)



Azienda con Sistema  
di Gestione Qualità  
ISO 9001:2015 certificato  
da Tuv Süd Italia

# MAJOR 4030-44 WL DLX



Sollevatore elettroidraulico  
a 4 colonne con portata 4 t

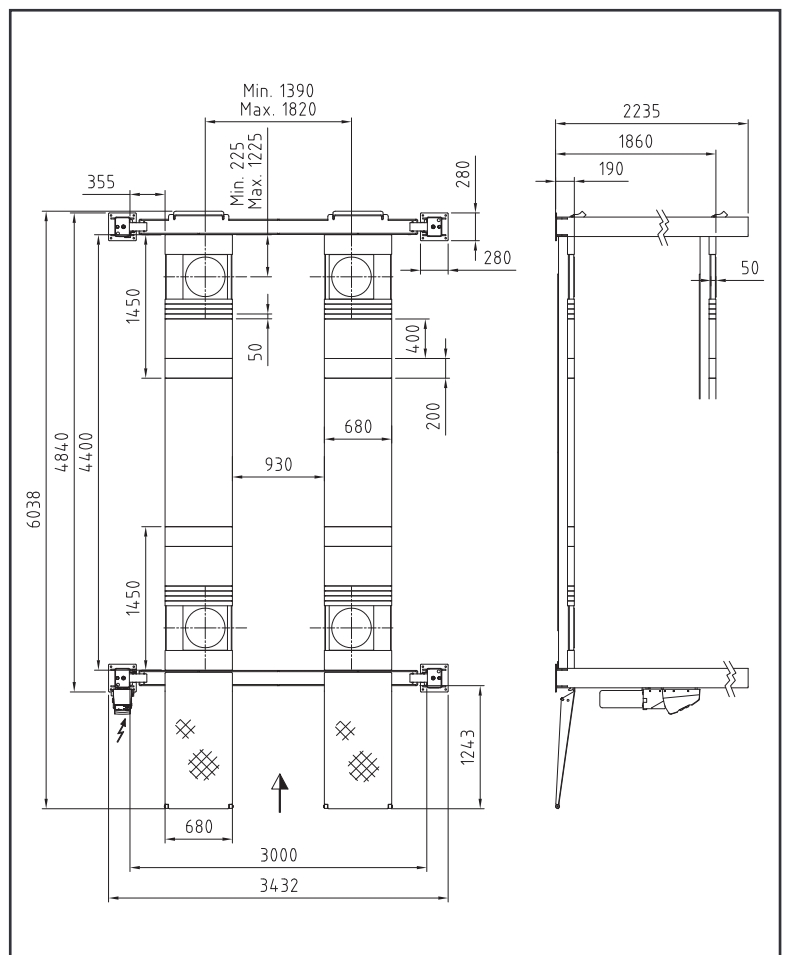
DATI TECNICI	
Portata	4.000 kg
Altezza di sollevamento	1.670 mm
Altezza di lavoro	1.860 mm
Tempo di salita / discesa	circa 35 sec.
Potenza	3.0 kW
Voltaggio	3x230/400V-50Hz-25/16A

PIATTAFORME	
Lunghezza totale	4.840 mm
Larghezza piattaforme	680 mm
Lunghezza utile piattaforme	4.400 mm
Altezza	2.233 mm
Base ruota, min. - max.	variable
Distanza tra le piattaforme	930 mm
Altezza rampe di salita	190 mm
Larghezza tra le colonne	3.000 mm
Largh. totale fuori base colonne	3,432 mm

### CARATTERISTICHE:

- Sistema di freni eccentrici integrato • Valvola di arresto di emergenza • Sistema di ostruzione • Sistema di parcheggio pneumatico regolabile in altezza
- Gruppo pompa con motore immerso e centralina sulla colonna posteriore sinistro • Pulsantiera di comando con segnalazione di allarme • Discesa graduale per gli ultimi 150 mm dal pavimento • Cilindro idraulico sotto la piattaforma sinistra • Sollevamento e discesa tramite cavi • Valvola di discesa di emergenza • Una piattaforma mobile di serie • Piattaforme predisposte per cricco ausiliario AUTOPSTENHOJ • Piattaforme su traversa stabile

## APPROVAZIONE BMW / MINI 08 500938



COLORI SPECIALI  
COLONNE RAL 9010  
PIATTAFORME: RAL 7016

Ci riserviamo di modificare specifiche tecniche in qualsiasi momento senza preavviso. Tutte le immagini sono soggette a copyright e non possono essere utilizzate senza permesso. Salvo errori e omissioni.



Azienda con Sistema  
di Gestione Qualità  
ISO 9001:2015 certificato  
da Tuv Süd Italia



DIAGNOSTICA TECNICA SERVIZI  
Via della Resistenza 68 - 48013 Brisighella (RA)  
Tel. +39 0546/81679  
Sito web: www.dtssrl.it - E-mail: info@dtssrl.it

**MAGIX 35 DS II**

Ponte sollevatore a forbice  
elettroidraulico, portata 3,5 t

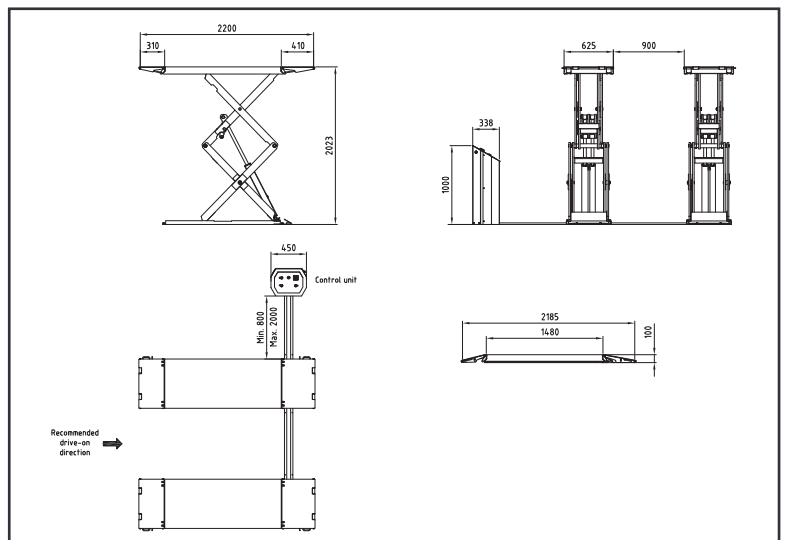
DATI TECNICI	
Portata	3500 kg
Lunghezza corsa	1923 mm
Altezza di lavoro	2023 mm / 1923 mm + tamponi in gomma
Tempo di salita / discesa	40 / 38 sec.
Motore	3 kW
Voltaggio	3PH- 230/440V- 50/60 Hz
Distanza raccomandata sollevatore /colonna di controllo	0.8 - 2 m

PIATTAFORME A FORBICE	
Lunghezza piattaforme	1480 - 2200 mm
Larghezza piattaforme	625 mm
Altezza piattaforma	Sopra pavimento: ≤ 100 mm Incassato: 0 mm
Distanza tra le piattaforme	900 mm (raccomandata)
Profondità incasso	Sopra pavimento: 0 mm A incasso: 100 mm

**CARATTERISTICHE:**

- Gamma di sollevamento ottimale dalle piccole autovetture a VW T6 passo corto / BMW Serie 7 lungo e SUV.
- Altezza complessiva ridotta di soli ≤100 mm
- Altezza di sollevamento ridotta
- Altezza di lavoro superiore a 2 metri

**APPROVAZIONE**  
**B M W / M I N I**  
**0 8 5 0 1 8 8 4**



COLORI SPECIALI FORBICE E PIATTAFORME  
VAS RAL 7016, RAMPE RAL 3020

- Non richiede aria compressa o cricchetto di sicurezza
- Cuscinetti scorrevoli in teflon esenti da lubrificazione in tutti i giunti
- Stabile struttura a forbice che garantisce un'elevata stabilità laterale
- Sincronizzazione è monitorata elettronicamente

Ci riserviamo di modificare specifiche tecniche in qualsiasi momento senza preavviso. Tutte le immagini sono soggette a copyright e non possono essere utilizzate senza permesso. Salvo errori e omissioni.



Azienda con Sistema  
di Gestione Qualità  
ISO 9001:2015 certificato  
da Tuv Süd Italia



**DIAGNOSTICA TECNICA SERVIZI**  
Via della Resistenza 68 - 48013 Brisighella (RA)  
Tel. +39 0546/81679  
Sito web: www.dtssrl.it - E-mail: info@dtssrl.it



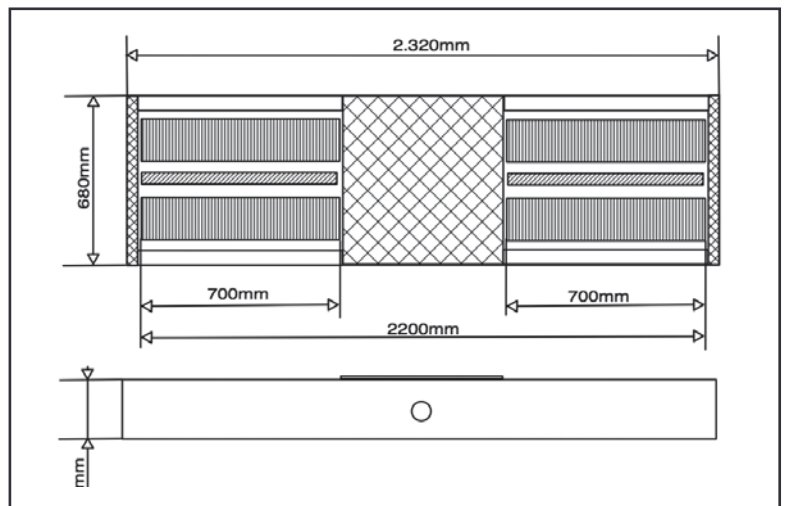
Banco prova freni  
a rulli

**APPROVAZIONE**  
**B M W / M I N I**  
**0 8 5 0 1 8 8 6**

<b>DATI TECNICI</b>	
Carico carrabile	4.000 kg
Test di velocità	5 km/h
Potenza motrice dei motori	2 x 3 kW (opzionale 2 x 4 kW or 2 x 5 kW)
Diametro del rullo	205 mm
Larghezza prova freni	800 – 2,200 mm (opzionale 800 – 2,800 mm)
Carico di prova	con frenata al 50% 2t (opzione 2,6 t e 4 t)
Fusibile	3 x 20 A inerte (motore da 3 – 4 kW) 3 x 25 A inerte (motore da 5,5 kW)
Alimentazione elettrica	3x400 V, N, PE 50Hz
Forza frenante	4.5 kN (opzionale 6 kN o 10 kN)
Dimensioni, analogico scatola espositiva (LxAxP)	810 x 670 x 70 mm
Dimensioni set di rulli (L x P x A)	2,320 x 680 x 240 mm

#### CARATTERISTICHE:

- Set di rulli zincati e chiusi
- Rulli resistenti all'usura da 205 mm con superficie del profilo saldato
- Viti di regolazione dell'altezza



- Sistema di misurazione estensimetrico elettronico moderno e resistente all'usura
- Rulli sensori da 50 mm
- Predisposto per il retrofit del dispositivo di pesatura
- Sistema modulare, tutti i set di rulli possono essere estesi alle linee di prova
- Quadro elettrico/commutatore compatto, predisposto per l'aggiornamento
- Dotato di serie di sistema drive-off
- Modalità manuale/automatica
- Accensione ritardata, monitoraggio dell'avvio
- Programma di test per freni di stazionamento elettronici
- Interruttore principale bloccabile
- Opzionalmente con ampio display analogico di facile lettura oppure con kit di collegamento al PC e software per PC

Ci riserviamo di modificare specifiche tecniche in qualsiasi momento senza preavviso. Tutte le immagini sono soggette a copyright e non possono essere utilizzate senza permesso. Salvo errori e omissioni.



Azienda con Sistema  
di Gestione Qualità  
ISO 9001:2015 certificato  
da Tuv Süd Italia

# ROMESS®

# BW 1408

RoTWIN  
by Romess®



Dal 1970 i dispositivi Romess incontrano le necessità dei produttori internazionali auto



GbrM / Utility pat. DE 10 2005 059 068  
Pat. EP 1 795 494

- Nuova tecnologia RoTWIN brevettata
- Portatile e versatile
- Disponibile con serbatoio o per contenitori originali
- Disponibile con o senza sistema di predrenaggio
- Controllo della pressione infinitamente variabile
- Spegnimento automatico
- Compreso display di livello / indicazione di errore

## Unità spurgo freni BW 1408 RoTWIN

Articolo R1415

# ROMESS® S 16

RoTWIN  
by Romess



Dal 1970 i dispositivi Romess incontrano le necessità dei produttori internazionali auto



ROMESS SPURGOFRENI  
S 16 RoTWIN

Articolo R1617

**APPROVAZIONE**  
**B M W / M I N I**  
**8 1 5 0 0 7 5 4**

# RÖMESS® SE 30-60 A10

RoTWIN  
by Romess



Dal 1970 i dispositivi Romess incontrano le necessità dei produttori internazionali auto



## APPROVAZIONE BMW / MINI 81502907

- Per contenitori originali da 30 a 60 l
- Pressione ad alto flusso assicura un completo spurgo del sistema
- Facile da manovrare grazie alla costruzione leggera ma stabile

### Unità spurgo freni SE 30-60 A10 RoTWIN

Articolo 1740 (colore grigio)



Pat. pend. DE 10 2008 012128  
Pat. pend. DE 10 2008 016045

- Livella per bilanciamento sterzo con misurazione di inclinazione elettronica
- Applicazione auto centrante con 4 rulli di supporto
- Interfaccia USB
- Batterie ricaricabili al litio

## Livella per bilanciamento sterzo RNW 2009

Cod. art. 20090-10



## DISPOSITIVO DI RIEMPIMENTO ADBLUE, BLUE200 CON PISTOLA ZV10.2 S



- **Trolley** Acciaio zincato verniciato a polvere , progettato per fusti da 210 L, Con 2 ruote fisse e due girevoli, freno di parcheggio, alloggio per pistola di rifornimento
- **Dimensioni** ca. 990 x 780 x 1170 mm (L x l x H)
- **Peso a vuoto** ca. 65 kg
- **Suction connection** Adattatore CDS
- **Pompa di alimentazione** Pompa autodescante a membrana con interruttore di pressione
- **Alimentazione elettrica** Batteria elettronica a gel tenuta stagna 230V con caricabatteria
- **Display** Il display digitale mostra la quantità erogata singola e totale; Indicatore di carica della batteria e livello di quantità del fusto
- **Pistola di rifornimento** Pistola di rifornimento automatica FLACO ZV10.2S con infallibile adattatore a vite sul bocchettone di rifornimento AdBlue<sup>®</sup> ( in accordo con ISO 22241-5) e cavo snodabile.
- **Linea di alimentazione** per caricatore 230V/12V, 1.500 mm, con (tre pin)
- **Tubo flessibile** ca. 2.800 mm
- **Temperature di ambientali di utilizzo** 0 fino +30 °C





NUOVA SEDE **PENSKE**  
AUDI ZENTRUM BOLOGNA

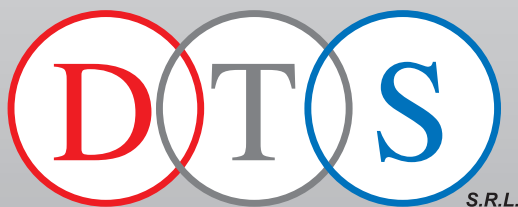


ENTRA IN OFFICINA CON  
Google Street View

VIRTUAL



TOUR



Via della Resistenza 68 - 48013 Brisighella (RA)

+39 0546/81679

 [www.dtssrl.it](http://www.dtssrl.it)  [info@dtssrl.it](mailto:info@dtssrl.it)

[www.dtssrl.it](http://www.dtssrl.it)