

PONTI SOLLEVATORI
ATTREZZATURE PER OFFICINE

www.dtssrl.it



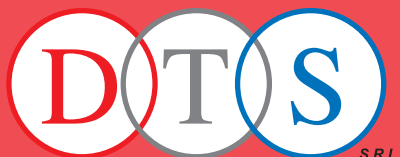
**A
P
P
R
O
V
A
N
Z
I
O
N
I**

BMW MINI

MERCEDES-BENZ

VOLKSWAGEN GROUP

2024



D.T.S. è la scelta giusta: Consulenza, Progettazione, Installazione, Assistenza



Azienda con Sistema
di Gestione Qualità
ISO 9001:2015
certificato da Tuv Süd Italia

ROMESS[®]

Alesco[®]

BALZER
Grubensysteme

FLACO[®]
Innovative Fluid Systeme



D I T E S T

DTS S.R.L. opera dal 1997 nel settore della riparazione auto, veicoli commerciali ed industriali e principalmente nella realizzazione completa del reparto officina di concessionarie.

Seguiamo i nostri clienti per tutto il flusso del lavoro con: consulenza, progettazione, messa in funzione e manutenzione.

Per la **realizzazione** di un progetto ci avvaliamo di tecnologie all'avanguardia per individuare il miglior compromesso di ottimizzazione degli spazi lavorativi. Viene costruito in 3D il reparto autofficina completo di tutti gli elementi per consentirvi di vedere in anteprima l'esatto posizionamento di tutte le attrezzature.

La **messa in funzione** delle macchine viene fatta a regola d'arte da personale altamente specializzato ed effettuiamo **programmi di manutenzione** personalizzati per mantenere efficienti e a norma di legge le nostre attrezzature.

Nel 2015 abbiamo ottenuto da parte di TÜV Italia, la **Certificazione per il Sistema di Gestione Qualità** secondo la norma ISO 9001:2008 e successivamente alla 9001:2015. Questo è un traguardo per noi molto importante perché sancisce la nostra continua ricerca del miglioramento per rendere sempre più efficienti i nostri servizi e soddisfare i nostri clienti.

Siamo rivenditori esclusivisti Autopstenhoj (ponti sollevatori), Romess (spurgofreni e strumenti di servizio), Alesco (riscaldatori a induzione), Balzer (fosse da ispezione), Flaco (dispositivi di riempimento olio e AdBlue) e AVL DITEST (sistemi diagnostici).

UPLIFTING COMPANY

AUTOP **STENHOJ**

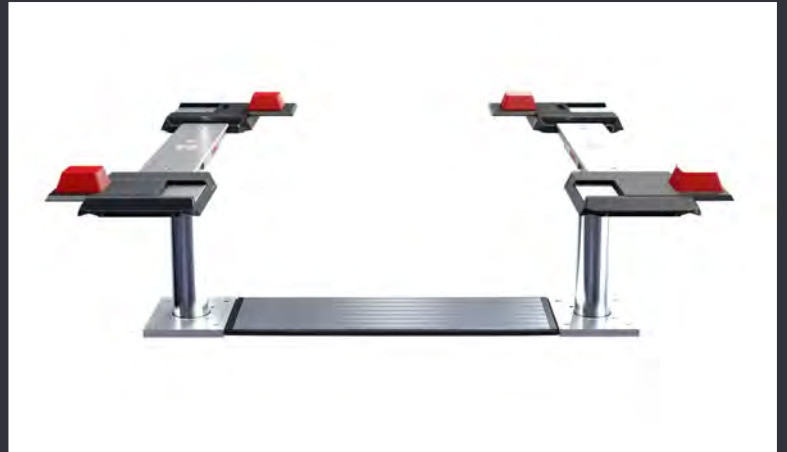




MERCEDES-BENZ



MASTERLIFT 2.35 NXT PV 160-220 XY



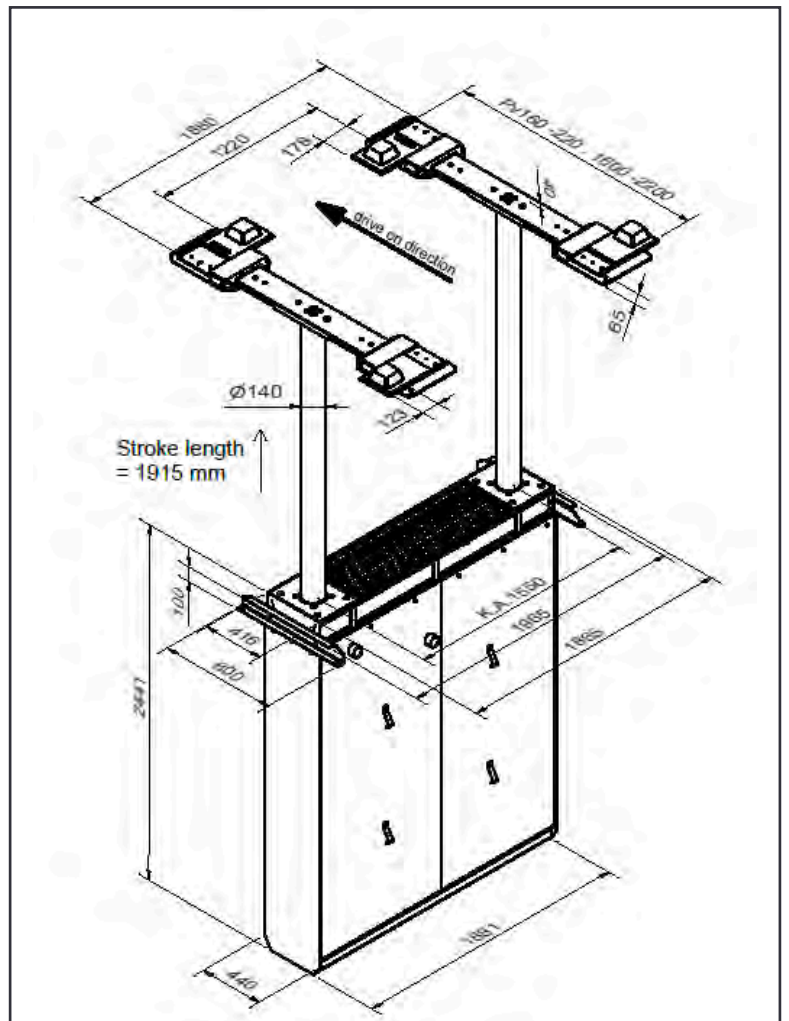
Sollevatore elettroidraulico a doppio pistone, 3,5 t con piattaforme di riparazione

APPROVAZIONE MERCEDES-BENZ H13 01 01 1A

DATI TECNICI	
Portata	3500 kg
Lunghezza corsa	1915 mm
Altezza di lavoro	1980 mm + tamponi in gomma
Diametro pistone	2 x 140 mm
Distanza tra i pistoni	1550 mm
Tempo salita/discesa	~ 30 sec.
Profondità fondamenta	2640 mm
Motore	3.0 kW
Olio idraulico	10 l
Voltaggio	230/400 V / 50 Hz / 16 A

SUPERSTRUTTURA A PIATTAFORME	
Larghezza totale min./max	1600 - 2200 mm
Altezza minima	65 mm

- Piattaforme di riparazione in acciaio solido molto resistente e rigido che offre un elevato grado di stabilità
- Piattaforme zincate e verniciate
- Piattaforme di diverse lunghezze e con funzione XY
- Tamponi in gomma sagomati e antiscivolo
- Robusti pistoni da 140mm di diametro per una funzionalità duratura e una ridotta manutenzione
- Sistema di abbassamento pneumatico di emergenza
- Funzionamento moderno, affidabile e intuitivo



COLORI SPECIALI MB RAL 9006

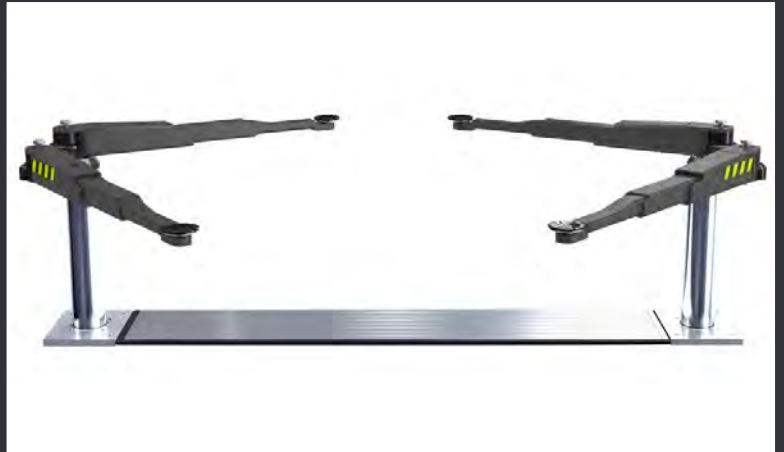
Ci riserviamo di modificare specifiche tecniche in qualsiasi momento senza preavviso. Tutte le immagini sono soggette a copyright e non possono essere utilizzate senza permesso. Salvo errori e omissioni.



Azienda con Sistema
di Gestione Qualità
ISO 9001:2015 certificato
da Tuv Süd Italia

MASTERLIFT 2.35 NXT SAA 260

Sollevatore elettroidraulico
a doppio pistone, 3,5 t
con bracci sfilabili



DATI TECNICI	
Portata	3500 kg
Lunghezza corsa	1915 mm
Altezza di lavoro	2.010 - 2.089 mm
Diametro pistone	2 x 140 mm
Distanza tra i pistoni	2600 mm
Tempo salita/discesa	~ 30 sec.
Prof. fondamenta	2640 mm
Motore	3.0 kW
Olio idraulico	10 l
Voltaggio	230/400 V / 50 Hz / 16 A

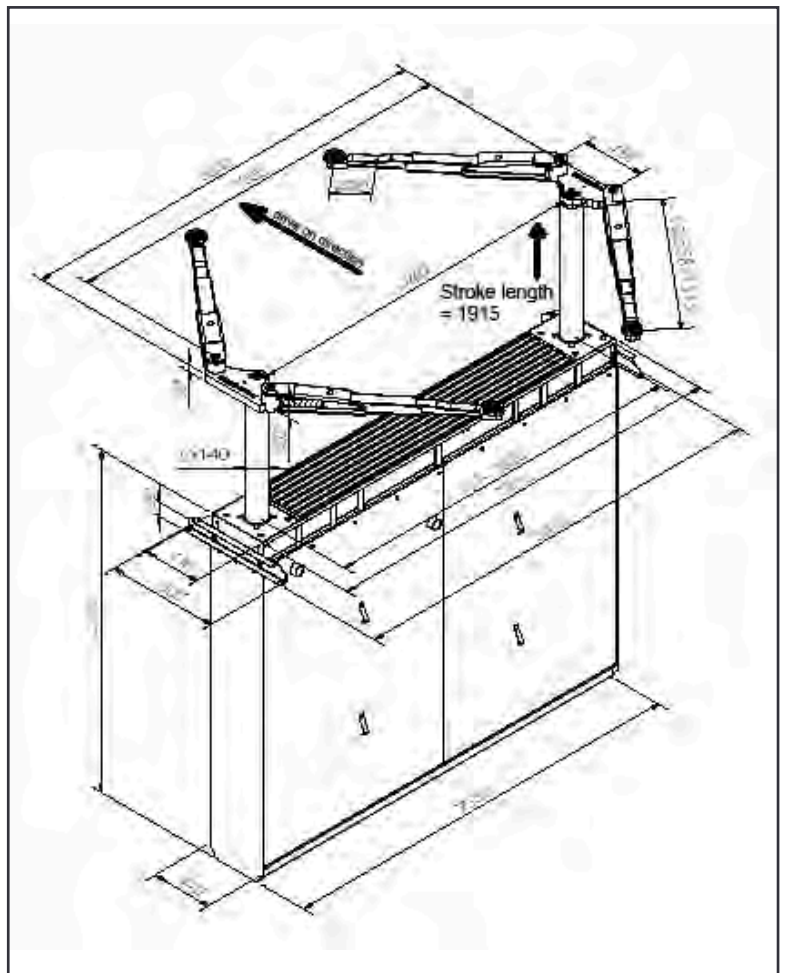
SUPERSTRUTTURA A BRACCI	
Larghezza totale	3000 mm
Tappi di soll. inclusi nella consegna	16007 (95 - 174 mm)
Largh. acc. veicolo	2460 mm
Altezza minima	95 - 174 mm
Lungh. bracci min./max	658 - 1.313 mm
Alt. inser. braccio	55 mm

CARATTERISTICHE:

- Bracci telescopico doppi
- Altezza minima molto ridotta per auto sportive a basso profilo
- Design arrotondato per proteggere pneumatici e cerchi
- Sistema di bloccaggio interno del braccio
- Robusti pistoni da 140mm di diametro per una funzionalità duratura e una ridotta manutenzione
- Sistema di abbassamento pneumatico di emergenza
- Funzionamento moderno, affidabile e intuitivo

Ci riserviamo di modificare specifiche tecniche in qualsiasi momento senza preavviso. Tutte le immagini sono soggette a copyright e non possono essere utilizzate senza permesso. Salvo errori e omissioni.

APPROVAZIONE MERCEDES-BENZ H11 01 16 1A



PIASTRA DI BASE: RAL 7016
BRACCI: RAL 3020

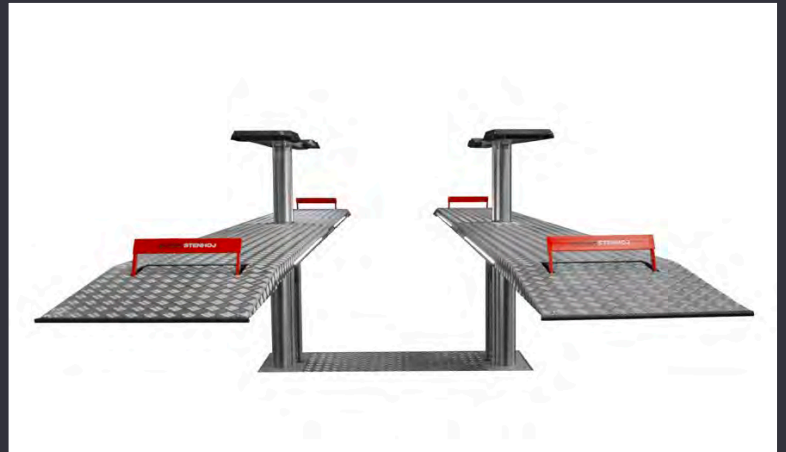


Azienda con Sistema
di Gestione Qualità
ISO 9001:2015 certificato
da Tuv Süd Italia



DIAGNOSTICA TECNICA SERVIZI
Via della Resistenza 68 - 48013 Brisighella (RA)
Tel. +39 0546/81679
Sito web: www.dtssrl.it - E-mail: info@dtssrl.it

MASTERLIFT 2.35 COMBI CHECK IN KA 1550



Sollevatore elettroidraulico
a 2 pistoni, con piattaforme
e sollevamento a ruota libera

APPROVAZIONE MERCEDES-BENZ H12 01 04 1L

DATI TECNICI	
Portata	3.500 kg
Altezza di sollevamento	1.870 mm
Altezza di lavoro	1.965 mm
Diametro cilindri	4 x 140 mm
Distanza tra i cilindri	1.550 mm
Tempo di salita / discesa	circa 30 sec.
Profondità fondamenta	2.625 mm
Potenza	3 kw
Olio idraulico	14 l
Voltaggio	400 volt - 50 Hz - 16 A

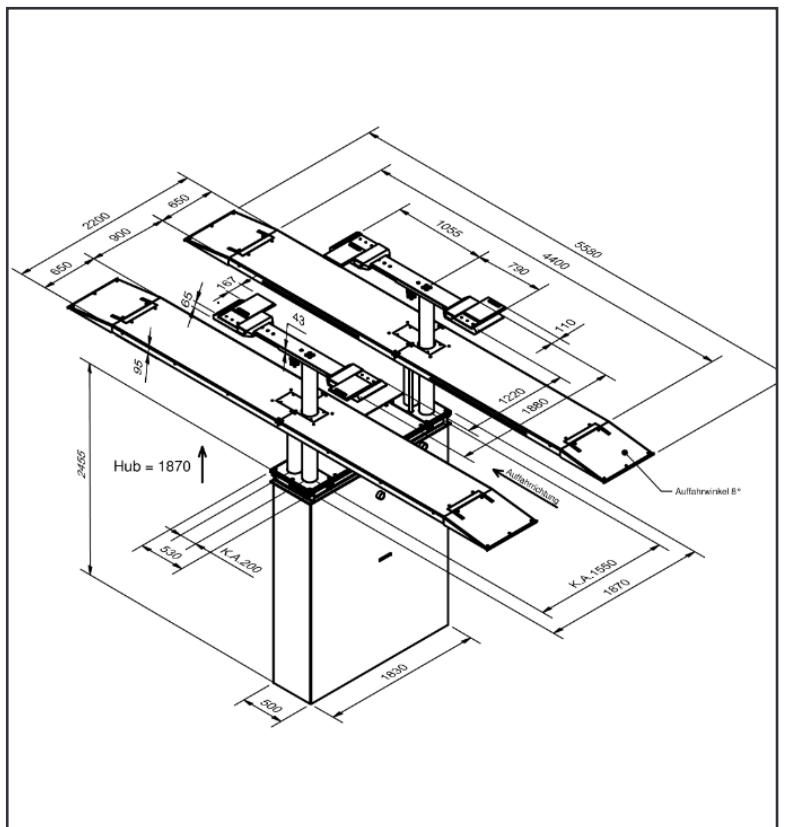
PIATTAFORME	
Lunghezza totale	5.580 mm
Lunghezza utile	4.400 mm
Base di appoggio ruota	circa 3.900 mm
Larghezza piattaforme	650 mm
Distanza tra le piattaforme	900 mm
Altezza rampe di salita	95 mm

SUPESTRUTTURA A PEDANE	
Lungh. tot. min./max.	1.600-2.200 mm
Altezza minimo	65 mm

CARATTERISTICHE:

- Vasca in acciaio impermeabile
- Cilindro cromato duro
- Sincronizzazione flessibile e sistema di sicurezza
- Elementi di guida privi di corrosione
- Gruppo pompa con motore immerso
- Abbassamento pneumatico di emergenza

Ci riserviamo di modificare specifiche tecniche in qualsiasi momento senza preavviso. Tutte le immagini sono soggette a copyright e non possono essere utilizzate senza permesso. Salvo errori e omissioni.



- Unità di controllo a pulsante programmabile
- Supestruttura a piattaforme con rampe di salita e fermi ruota
- Dispositivo a ruota libera
- Supporti di sollevamento stabili, regolabili in lunghezza
- Cuscinetti antiscivolo rivestiti in gomma

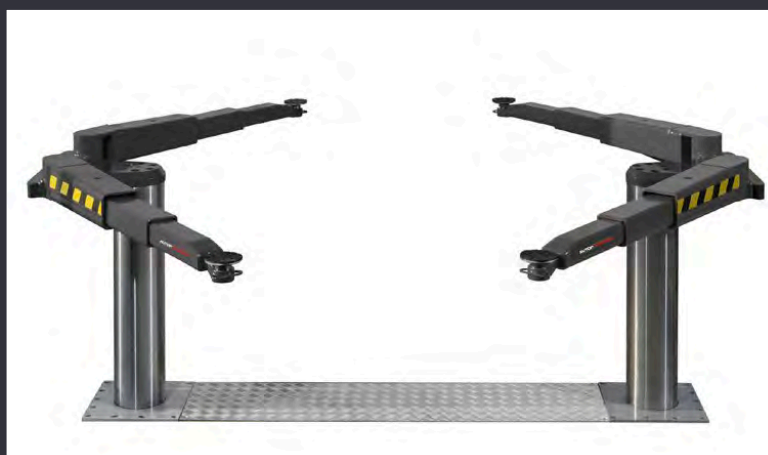
COLORI SPECIALI MB RAL 7015



Azienda con Sistema
di Gestione Qualità
ISO 9001:2015 certificato
da Tuv Süd Italia

DIAGNOSTICA TECNICA SERVIZI
Via della Resistenza 68 - 48013 Brisighella (RA)
Tel. +39 0546/81679
Sito web: www.dtssrl.it - E-mail: info@dtssrl.it

BIGLIFT 2.55 SAA 265



Sollevatore elettroidraulico
a 2 pistoni, con superstruttura
a bracci regolabili

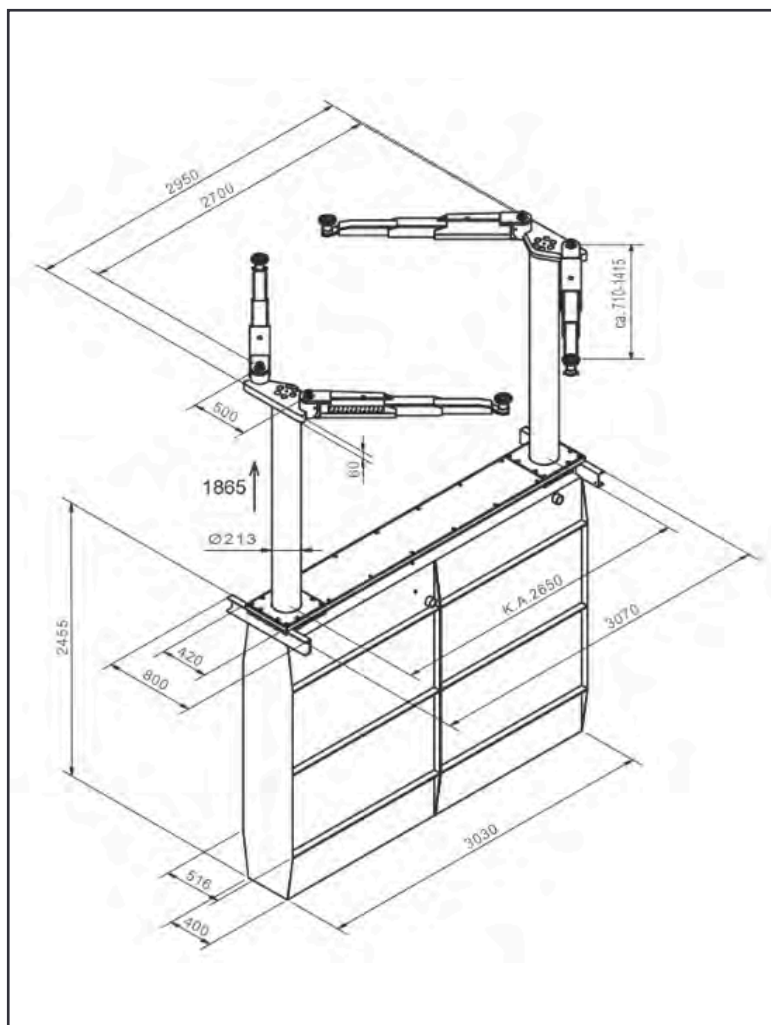
APPROVAZIONE MERCEDES-BENZ H21 01 04 1B

DATI TECNICI	
Portata	5.500 kg
Altezza di sollevamento	1.860 mm
Altezza di lavoro	1.958-2.005 mm
Diametro cilindri	2 x 123 mm
Distanza tra i cilindri	2.650 mm
Tempo di salita / discesa	circa 45 sec.
Profondità fondamenta	2.625 mm
Potenza	3 kw
Olio idraulico	17 l
Voltaggio	400 volt - 50 Hz - 16 A

SUPERSTRUTTURA A BRACCI	
Larghezza totale	3.500 mm
Altezza minima	98-145 mm
Largh. accesso veicolo	2.430 mm
Lunghezza bracci min./max.	852-1.725 mm

CARATTERISTICHE:

- Vasca in acciaio impermeabile
- Cilindro cromato duro
- Sincronizzazione flessibile e sistema di sicurezza
- Elementi di guida privi di corrosione
- Gruppo pompa con motore immerso
- Abbassamento pneumatico di emergenza
- Unità di controllo a pulsante programmabile
- Grande stabilità anche con distribuzione del peso irregolare grazie al diametro del cilindro di 213 mm
- Bracci telescopici doppi
- Sistema di blocco del braccio interno
- Sistema a cricchetto meccanico integrato nell'unità idraulica
- Pressione dell'aria necessaria (pulita, asciutta, lubrificata): min. 6 bar / max. 10 bar



COLORI SPECIALI MB RAL 7015

Ci riserviamo di modificare specifiche tecniche in qualsiasi momento senza preavviso. Tutte le immagini sono soggette a copyright e non possono essere utilizzate senza permesso. Salvo errori e omissioni.



Azienda con Sistema
di Gestione Qualità
ISO 9001:2015 certificato
da Tuv Süd Italia

BIGLIFT 2.65 SAAA 265



Sollevatore elettroidraulico
a doppio pistone,
con superstruttura
a bracci regolabili

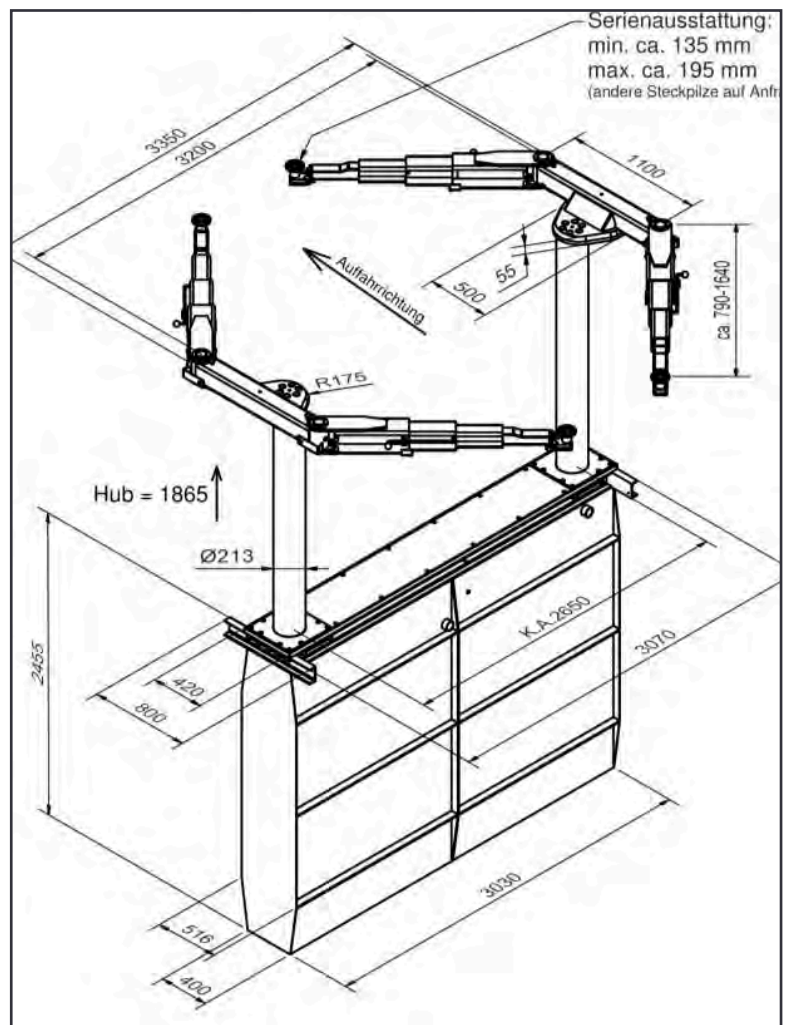
APPROVAZIONE MERCEDES-BENZ H21 01 04 1A

DATI TECNICI	
Portata	6.500 kg
Altezza di sollevamento	1.865 mm
Altezza di lavoro	1.963 - 2.010 mm
Diametro cilindri	2 x 213 mm
Distanza tra i cilindri	2.650 mm
Tempo di salita / discesa	circa 45 sec.
Profondità fondamenta	2.625 mm
Potenza	3 kw
Olio idraulico	17 l
Voltaggio	400 volt - 50 Hz - 16 A

SUPERSTRUTTURA A BRACCI	
Larghezza totale	3.350 mm
Altezza min.	98 - 145 mm
Largh. accesso veicolo	2.430 mm
Lunghezza bracci min./max.	770 - 1.640 mm

CARATTERISTICHE:

- Vasca in acciaio impermeabile
- Cilindro cromato duro
- Sincronizzazione flessibile e sistema di sicurezza
- Elementi di guida privi di corrosione
- Gruppo pompa con motore immerso
- Abbassamento pneumatico di emergenza
- Unità di controllo a pulsante programmabile
- Grande stabilità anche con peso non uniforme grazie al diametro del cilindro di 213 mm
- Bracci telescopici tripli
- Sistema di blocco del braccio interno
- Sistema a cricchetto meccanico integrato nell'unità idraulica



COLORI SPECIALI MB RAL 7015

Ci riserviamo di modificare specifiche tecniche in qualsiasi momento senza preavviso. Tutte le immagini sono soggette a copyright e non possono essere utilizzate senza permesso. Salvo errori e omissioni.



Azienda con Sistema
di Gestione Qualità
ISO 9001:2015 certificato
da Tuv Süd Italia

DIAGNOSTICA TECNICA SERVIZI
Via della Resistenza 68 - 48013 Brisighella (RA)
Tel. +39 0546/81679
Sito web: www.dtssl.it - E-mail: info@dtssl.it

BIGLIFT 2.65 F 550



Sollevatore elettroidraulico
a doppio pistone, portata 6,5 t,
piattaforme

APPROVAZIONE MERCEDES-BENZ H23 13 10 7A

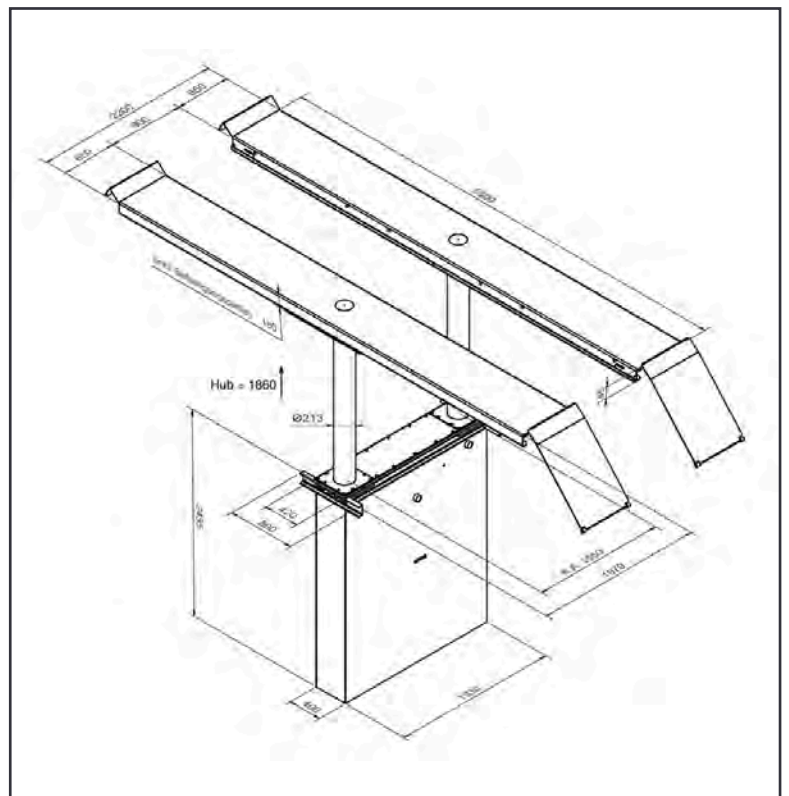
DATI TECNICI	
Portata	6.500 kg
Altezza di sollevamento	1.865 mm
Altezza di lavoro	2.045 mm
Diametro cilindri	2 x 213 mm
Distanza tra i cilindri	1.550 mm
Tempo di salita / discesa	circa 45 sec.
Profondità fondamenta	2.625 mm
Potenza	3 kw
Olio idraulico	18 l
Voltaggio	400 volt - 50 Hz - 16 A

SUPERSTRUTTURA A PIATTAFORME	
Lunghezza totale	approx. 6.800 mm
Lunghezza utile	5.500 mm
Base ruota	approx. 5.000 mm
Distanza tra le piattaforme	900 mm
Altezza minima	180 mm

CRICCO A FORBICE (OPZIONALE)	
Portata	2.600 Kg
Altezza di sollevamento	250 mm
Movimento	aria idraulico
Posizione sul sollevatore	centro / 790 - 1.460 mm

CARATTERISTICHE:

- Vasca in acciaio impermeabile
- Cilindro cromato duro
- Sincronizzazione flessibile e sistema di sicurezza
- Elementi di guida privi di corrosione
- Gruppo pompa con motore immerso



- Abbassamento pneumatico di emergenza
- Unità di controllo a pulsante programmabile
- Grande stabilità anche con distribuzione del peso irregolare grazie al diametro del cilindro di 213 mm
- Una serie di piattaforme con rampe di accesso e stop

COLORI SPECIALI MB RAL 7015

Ci riserviamo di modificare specifiche tecniche in qualsiasi momento senza preavviso. Tutte le immagini sono soggette a copyright e non possono essere utilizzate senza permesso. Salvo errori e omissioni.



Azienda con Sistema
di Gestione Qualità
ISO 9001:2015 certificato
da Tüv Süd Italia

BIGLIFT 4.55 COMBI

Sollevatore elettroidraulico
a 2 pistoni interrati, portata 5,5 t,
piattaforme e sollevatore a ruota
libera con bracci



DATI TECNICI	
Portata	5.500 kg
Altezza di sollevamento	1.895 mm
Altezza di lavoro	P: 2.060 mm WF: 2.128 - 2.175 mm
Diametro cilindri	8 x 140 mm
Distanza tra i cilindri	1.240 - 1.850 mm
Tempo di salita / discesa	circa 38 sec.
Profondità fondamenta	2.625 mm
Potenza	3 kw
Olio idraulico	20 l
Voltaggio	400 volt - 50 Hz - 16 A

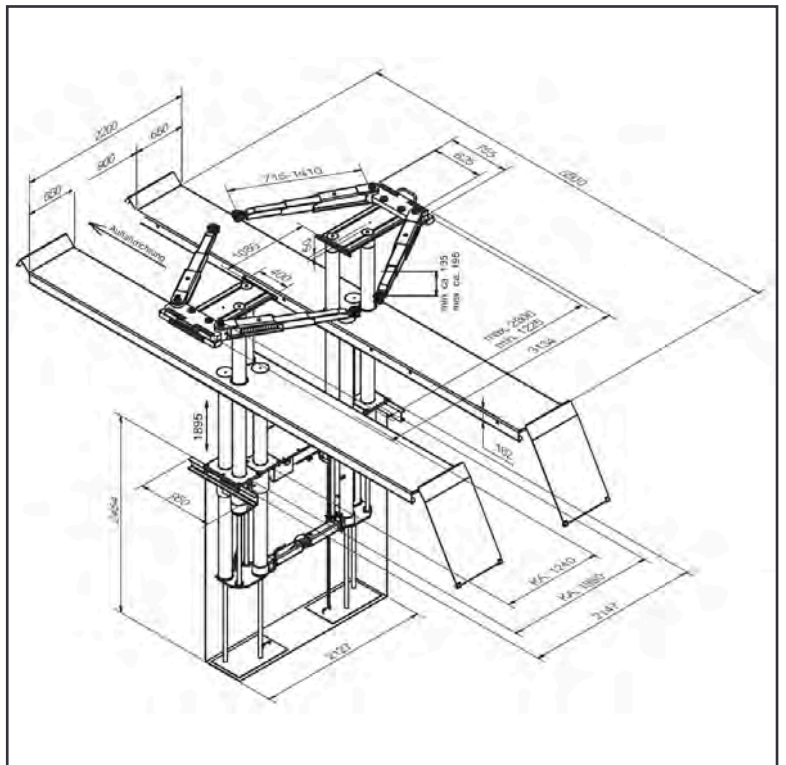
SUPERSTRUTTURA A BRACCI	
Larghezza totale	3.134 mm
Tappi di sollevamento inclusi nella consegna	16008 (98-145 mm)
Altezza minima	98 - 145 mm
Lunghezza bracci min./max.	725 - 1.410 mm

PIATTAFORME	
Lunghezza totale	approx. 6.800 mm
Lunghezza utile	5.500 mm
Base ruota	circa 5.000 mm
Larghezza piattaforme	650 mm
Distanza tra le piattaforme	900 mm
Altezza minima	165 mm

CARATTERISTICHE:

- Vasca in acciaio impermeabile
- Cilindro cromato duro
- Sincronizzazione flessibile e sistema di sicurezza
- Elementi di guida privi di corrosione
- Gruppo pompa con motore immerso
- Abbassamento pneumatico di emergenza

APPROVAZIONE MERCEDES-BENZ H22 13 10 7A



- Unità di controllo a pulsante programmabile
- Grande stabilità anche con distribuzione del peso non uniforme (tutti e 4 i cilindri in funzione)
- Una serie di piattaforme con rampe di accesso e fermi ruota
- Bracci telescopici doppi, regolabili trasversalmente
- Sistema di blocco del braccio interno
- Altezza minima bassa

COLORI SPECIALI MB RAL 7015

Ci riserviamo di modificare specifiche tecniche in qualsiasi momento senza preavviso. Tutte le immagini sono soggette a copyright e non possono essere utilizzate senza permesso. Salvo errori e omissioni.



Azienda con Sistema
di Gestione Qualità
ISO 9001:2015 certificato
da Tuv Süd Italia



DIAGNOSTICA TECNICA SERVIZI
Via della Resistenza 68 - 48013 Brisighella (RA)
Tel. +39 0546/81679
Sito web: www.dtssrl.it - E-mail: info@dtssrl.it

SHARKLIFT 4.65 F 550



Sollevatore elettroidraulico a 4 pistoni,
con piattaforme

**APPROVAZIONE
MERCEDES-BENZ
H41 01 08 1P**

DATI TECNICI	
Portata	6.500 kg
Altezza di sollevamento	1.865 mm
Altezza di lavoro	2.060 mm
Diametro cilindri	4 x 213 mm
Distanza tra i cilindri	1.550-3.000 mm
Tempo di salita / discesa	circa 35 sec.
Profondità fondamenta	2.625 mm
Potenza	2 x 3kw
Olio idraulico	18 l
Voltaggio	400 volt - 50 Hz - 16 A

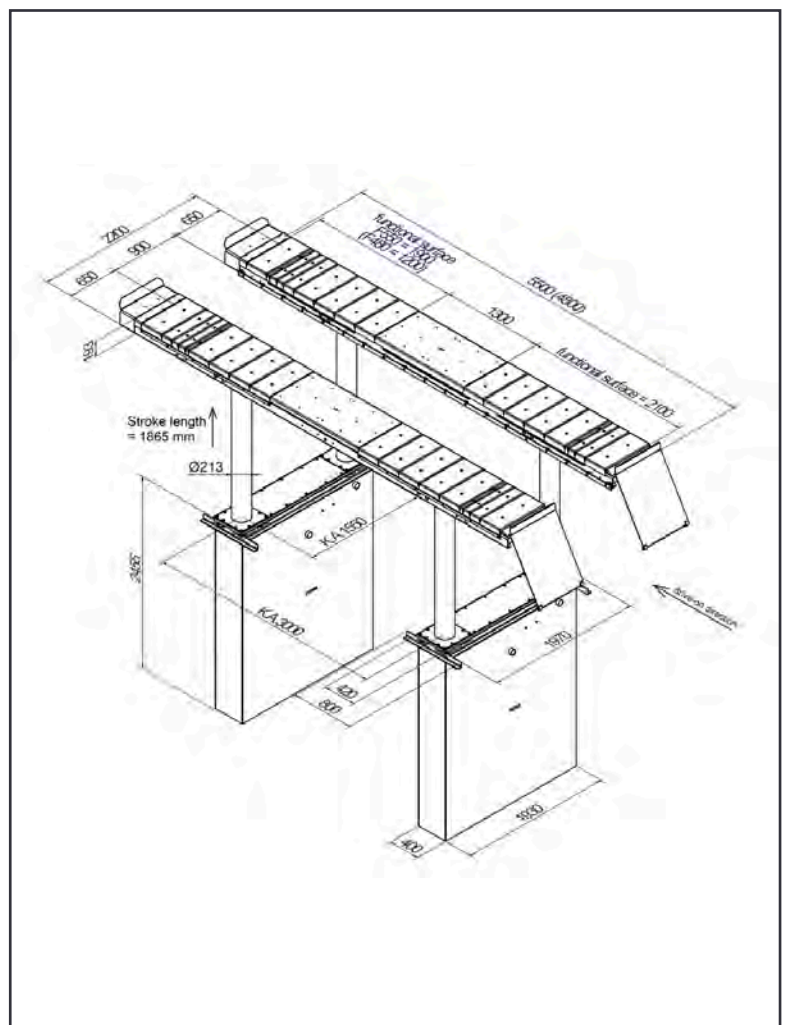
SUPERSTRUTTURA A PIATTAFORME	
Lunghezza utile	5.500 mm
Base di appoggio ruota	4.850 mm
Larghezza piattaforma	650 mm
Distanza tra le piattaforme	900 mm
Altezza rampe di salita	195 mm

CRICCO	
Portata	2.600 mm
Altezza di sollevamento	250 mm
Movimento	aria-idraulico
Posizione	centro/790-1.460 mm

CARATTERISTICHE:

- Vasca in acciaio impermeabile
- 2 unità idrauliche separate con cilindri cromato duro
- Sincronizzazione elettronica tra unità idrauliche e arresto superiore preprogrammato
- Sincronizzazione flessibile e sistema di sicurezza
- Elementi di guida privi di corrosione
- Gruppo pompa con motore immerso
- Abbassamento pneumatico di emergenza
- Unità di controllo a pulsante programmabile
- Una serie di piattaforme con rampe e fermi ruota
- Piattaforme con tolleranze di soli max $\pm 0,5$ mm lunghezza e trasversale

Ci riserviamo di modificare specifiche tecniche in qualsiasi momento senza preavviso. Tutte le immagini sono soggette a copyright e non possono essere utilizzate senza permesso. Salvo errori e omissioni.



COLORI SPECIALI MB RAL 7015



Azienda con Sistema
di Gestione Qualità
ISO 9001:2015 certificato
da Tüv Süd Italia

MAESTRO 2.35 NXT F DT/ST



Sollevatore
elettromeccanico
a 2 colonne, portata 3.5 t

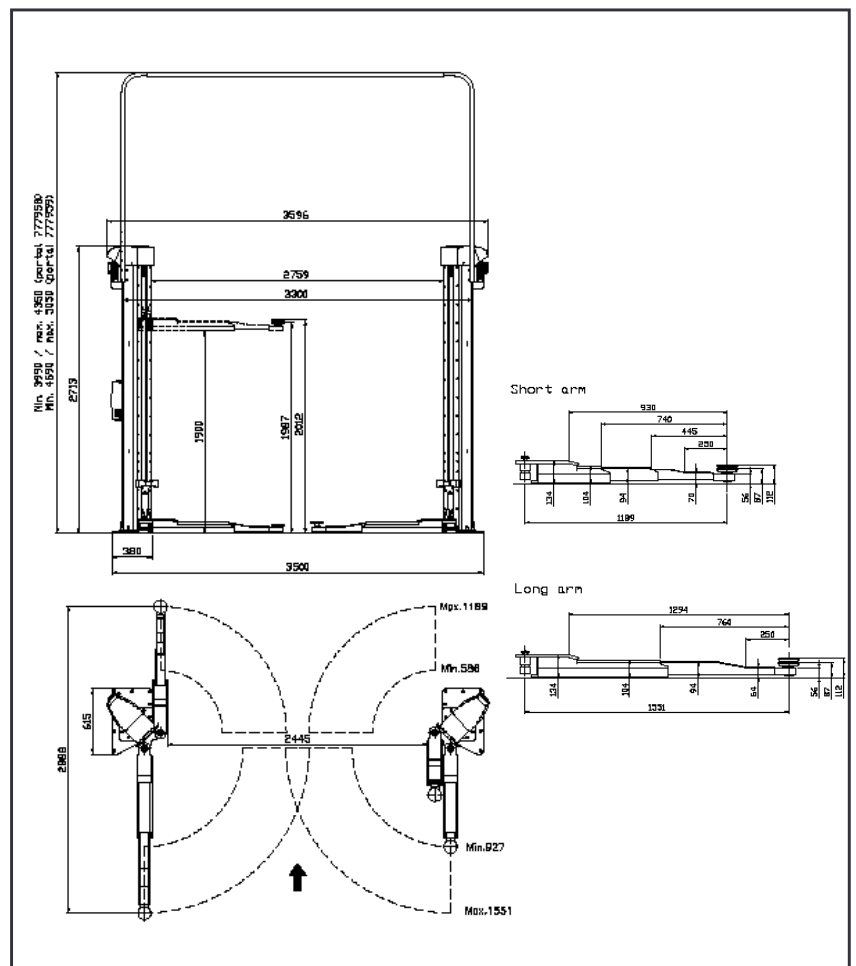
**APPROVAZIONE
MERCEDES-BENZ
0 9 8 4 3 9**

DATI TECNICI	
Portata	3.500 kg
Altezza di sollevamento	1900 mm
Altezza di lavoro	1.987-2.012 mm
Tempo salita/discesa	circa 35 sec.
Motore	2 x 2.8 kW
Voltaggio	3x230/400 V-50Hz - 20A

SUPERSTRUTTURA A BRACCI	
Tappi di sollevamento inclusi nella consegna	16007 (Ø 50 mm) 95-174 mm
Larg. accesso veicolo	DT/ST: 2.445 mm
Larghezza tra le colonne	DT/ST: 2.759 mm
Larghezza totale fuori dalle piastre di base	DT/ST: 3.500 mm
Totale altezza colonne	2.713 mm
Totale alt. incluso portale	4.350/5.050 mm
Lung. bracci ant. min./max	DT: 586-1.189mm
Lung. bracci post. min./max	ST: 927-1.551mm

CARATTERISTICHE:

- Colonne estremamente stabili e saldate
- Carrello con cuscinetti a rulli
- Mandrino laminato a freddo
- Colonne asimmetriche per una ottimale apertura dello sportello
- Protezione fermaporta
- Bracci sfilabili estremamente piatti per una altezza minima ridotta
- Sistema di bloccaggio interno del braccio



COLORI SPECIALI MB RAL 7015

Ci riserviamo di modificare specifiche tecniche in qualsiasi momento senza preavviso. Tutte le immagini sono soggette a copyright e non possono essere utilizzate senza permesso. Salvo errori e omissioni.



Azienda con Sistema
di Gestione Qualità
ISO 9001:2015 certificato
da Tuv Süd Italia

DIAGNOSTICA TECNICA SERVIZI
Via della Resistenza 68 - 48013 Brisighella (RA)
Tel. +39 0546/81679
Sito web: www.dtssrl.it - E-mail: info@dtssrl.it

**MAESTRO
2.65 F****Sollevatore elettromeccanico
a 2 colonne**

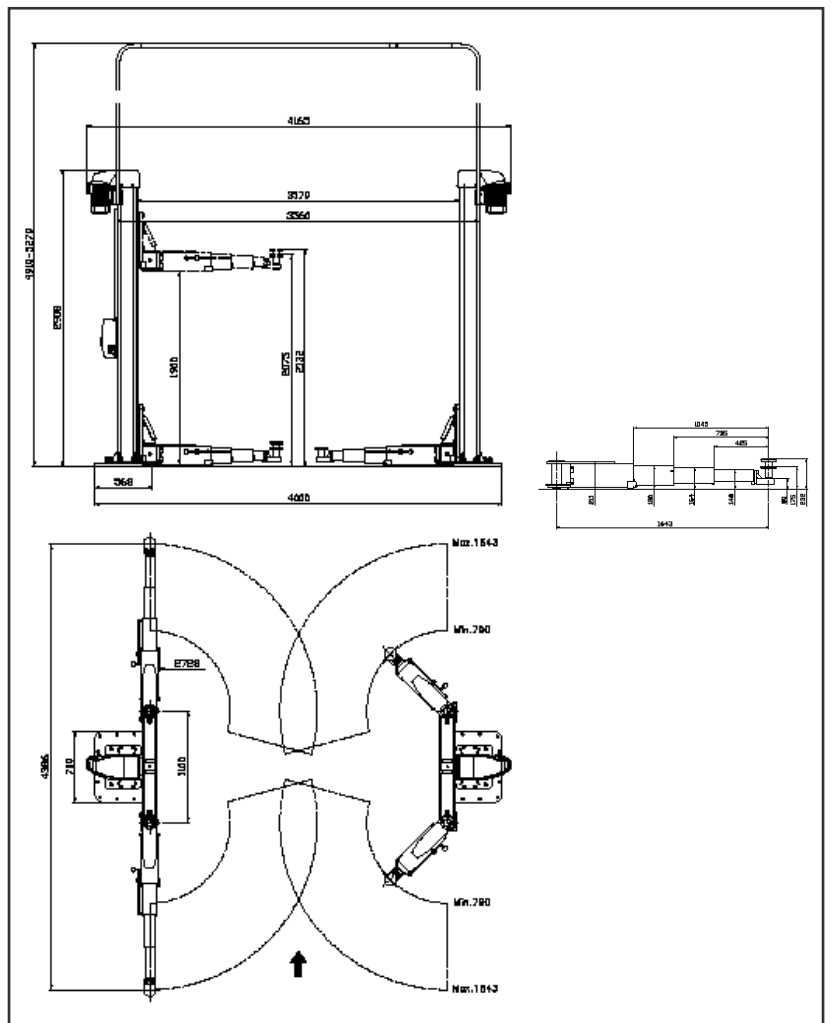
DATI TECNICI	
Portata	6.500 kg
Altezza di sollevamento	1.900 mm
Altezza di lavoro	1.998 - 2.045 mm
Tempo di salita / discesa	circa 35 sec.
Motori	2 x 4 kw
Voltaggio	3 x 230 / 400V 50 Hz - 35 / 25 A

SUPERSTRUTTURA A BRACCI	
Tappi di sollevamento inclusi nella consegna	F: 16008 (98 -145 mm)
Altezza minima	98 mm
Largh. accesso veicolo	2.728 mm
Largh. tra le colonne	3.170 mm
Largh. totale fuori colonne	3.560 mm
Largh. totale fuori dalle piastre di base	4.000 mm
Altezza colonne	2.908 mm
Altezza totale al portale	4.910 - 5.270 mm
Lungh. braccio ant. min./max.	790 - 1.643 mm
Lungh. braccio post. min./max.	790 - 1.643 mm

CARATTERISTICHE:

- Colonne asimmetriche e molto stabili
- Mandrino laminato a freddo
- Set di dadi in nylon
- Carrello con 6 ruote guida e cuscinetti a rulli senza lubrificazione
- Pulsantiera con segnale di allarme
- Arresto superiore programmabile
- Sincronizzazione elettronica
- 4 bracci telescopici tripli
- Sistema di blocco del braccio interno

Ci riserviamo di modificare specifiche tecniche in qualsiasi momento senza preavviso. Tutte le immagini sono soggette a copyright e non possono essere utilizzate senza permesso. Salvo errori e omissioni.

**APPROVAZIONE
MERCEDES-BENZ
H21 01 06 1L**

COLORI SPECIALI MB RAL 7015



Azienda con Sistema
di Gestione Qualità
ISO 9001:2015 certificato
da Tuv Süd Italia

DIAGNOSTICA TECNICA SERVIZI
Via della Resistenza 68 - 48013 Brisighella (RA)
Tel. +39 0546/81679
Sito web: www.dtssrl.it - E-mail: info@dtssrl.it



Dal 1970 i dispositivi Romess incontrano le necessità dei produttori internazionali auto

**APPROVAZIONE
MERCEDES BENZ
000 588 01 82 00
COD. ART. R1015**

*Gli elementi di controllo nelle
linee freni moderne causano
una pressione più alta quando
si spurga. Questo dispositivo è
stato infatti progettato per
flussi pressione alti*



Pat. EP 1 884 664

- Spurgo freni mobile con tanica da 19 l integrata per fluido freni DOT
- Per tutte le auto, camion e moto
- Pressione del flusso adattata ai sistemi freni moderni
- Cambio fluido freni; spurgo, pulizia e riempimento di ABS, ESP, EDS, SBC e frizioni

**Spurgo freni
S 15**

Codice articolo 1015

ROMESS® SE 30-60 A10

RoTWIN
by Romess



Dal 1970 i dispositivi Romess incontrano le necessità dei produttori internazionali auto



**APPROVAZIONE
MERCEDES BENZ
000 588 01 82 00
COD. ART. R1340**

- Per contenitori originali da 30 a 60 l
- Pressione ad alto flusso assicura un completo spurgo del sistema
- Facile da manovrare grazie alla costruzione leggera ma stabile

**Unità purgo freni
SE 30-60 A10 RoTWIN**

Articolo 1340

GbrM / Utility pat. DE 20 2014 010 280
Pat. pend. EP 3 037 662 international

GbrM / Utility pat. DE 10 2005 059 068
Pat. EP 1 795 494



Omologato per tutte le officine autorizzate Mercedes Benz



**APPROVAZIONE
MERCEDES BENZ
000 588 05 19 00
COD. ART. R09606-10**

- Misuratore elettronico di inclinazione
- Per tutte le auto Mercedes
- Modulo grafico

**Inclinometro CM
09606**

Articolo R09606-10



**APPROVAZIONE
MERCEDES BENZ
000 588 00 23 00
ART. R09840-10**



Justiertarget für Nachtsichtassistent /
ROMESS ROGG GmbH & Co KG - www.romess.de - Tel. +49-(0)7720-97700 - Art.-No.: 09840-10

Adjusting target for night view assistant
Tel. +49-(0)7720-97700 - Art.-No.: 09840-10

- Accessori per tutti i centrafari
- Elettricità non necessaria
- Facile da montare grazie alle strisce adesive

**Obiettivo di regolazione
per visione notturna
09840-10**

Articolo R09840-10



**APPROVAZIONE
MERCEDES BENZ
000 588 17 21 00
ART. R09807-10**

- Dispositivo adattamento per sensori radar Distronic
- Elettricità non necessaria
- Livello facile da leggere

**Distronic Plus
Dispositivo di adattamento
09807-10**

Articolo R09807-10

DISPOSITIVO DI RIEMPIMENTO ADBLUE, BLUE200 MERCEDES-BENZ VERSION

- **Carrello** Realizzato in acciaio zincato verniciato a polvere, progettato per fusti da 210 litri, con 2 ruote e 2 ruote girevoli, freno di stazionamento, portagugliolo di riempimento
- **Dimensioni** ca. 970 x 780 x 1,170 mm (L x P x H)
- **Peso** vuoto ca. 78 kg
- **Connessione di aspirazione** Tubo di aspirazione installato saldamente
- **Pompa di alimentazione** Pompa elettrica a membrana autoadescente con pressostato; portata del sistema fino a 10 litri / min
- **Alimentazione** Batteria gel a prova di perdite con caricabatterie elettronico
- **Display** display digitale per volume del serbatoio, consegna e quantità totali; visualizzazione del livello di carica della batteria
- **Pannello operatore** Preselezione, memorizzazione e emissione dei dati di riempimento
- **Valvola di riempimento** Ugello di riempimento automatico controllato dal sensore FLACO ZV10.2S con vite infallibile adattatore per il bocchettone del serbatoio AdBlue® (secondo ISO 22241-5), snodo girevole
- **Linea di alimentazione** Per caricabatterie, lunghezza 1.500 mm con spina CEE 7/7, 230 VAC
- **Tubo di mandata** ca. 2.800 mm di lunghezza con snodo girevole
- **Intervallo di temperatura** da 0 a +30 ° C
- **Connessione** DMS dell'apparecchiatura, WLAN



**APPROVAZIONE
MERCEDES BENZ
000 588 07 82 00
ART. 40 603 461**



Art. N. 40 603 461

FLACOblue200 con ugello di riempimento ZV10.2S, versione solo calibrata
 Senza tamburo, versione Mercedes-Benz, colore: RAL 7015

Art. N. 40 603 462

FLACOblue200 MID con ugello di riempimento ZV10.2S, pesi e misura certificati *
 Senza tamburo, versione Mercedes-Benz, colore: RAL 7015
 * Con valutazione di conformità (articolo 40 290 052) calibrato

Art. N. 40 603 465

FLACOblue200 MID con ugello di riempimento ZV10.2S, pesi e misura certificati *
 Senza tamburo, versione Mercedes-Benz, colore: RAL 7015
 Incl. Modulo WLAN per la connessione al DMS autoline
 * Con valutazione di conformità (articolo 40 290 052) calibrato

DISTRIBUTORE OLIO MOBILE, CALIBRABILE 80 LITRI



- 80 litri
- con serbatoio a pressione
- dispositivo auto riempimento
- misuratore digitale fisso

I distributori di olio con un serbatoio a pressione da 80 litri sono dotati di una pompa di espulsione per auto-riempimento o un tubo per riempimento sfuso.

I modelli con pompa di espulsione sono forniti con un kit di aspirazione per contenitori fino a 200 litri. La pompa espulsore è dotata di valvola di sicurezza e scarico silenziatore d'aria e ha un consumo d'aria di ca. 250 l / min.

Consegnato con tubo di dosaggio DN 16, lungo 2,2 m, con un assiale snodo girevole al massimo 10 l / min. (relativo alla viscosità e alla pressione).

I distributori sono dotati di un livello minimo di interruzione per evitare formazioni di aria.

Gli ugelli sono disponibili come elementi di scarico, nonché analogici e digitali flussometri manuali in versioni calibrabili o non calibrabili.

Il telaio è composto da 2 ruote D 160 e 2 ruote pivotanti D 80 con freno.

Dati tecnici

Ugello: ugello per il collegamento di un adattatore speciale

Pompa: pompe di espulsione

Tubo di mandata DN 16

Lunghezza tubo 2,2 m

Colore grigio scuro RAL 7016

Volume del serbatoio 80 litri

Peso 33 kg

Dimensioni 650 x 500 x 950 mm (LxWxH)

Velocità erogazione max. 5 litri / min

APPROVAZIONE
MERCEDES BENZ
000 588 06 82 00
ART. 40 211 221

Manutenzione impianti di condizionamento a CO²

AVL DITEST ADS 310



Il sistema di climatizzazione a CO² (R744) è superiore all'attuale sistema R1234yf in termini di efficienza, dinamica di raffreddamento e sostenibilità ambientale. Rinomati produttori automobilistici ne hanno riconosciuto il potenziale e in futuro punteranno sulla CO₂, il liquido refrigerante naturale, ecologico e avanzato. AVL DITEST supporta l'industria automobilistica con innovazioni uniche e all'avanguardia. Insieme abbiamo sviluppato il dispositivo di assistenza per climatizzatori ADS 310 in modo che per la prima volta anche le officine possano eseguire riparazioni e manutenzioni su impianti di climatizzazione a CO₂. Naturalmente la sicurezza, la tutela dell'ambiente e l'economicità sono state al centro del programma di sviluppo dell'apparecchio.

FUNZIONALITÀ

- Procedura completamente automatica per una manutenzione facile e veloce
- Modalità manuale per interventi di manutenzione sull'impianto di climatizzazione
- Prove funzionali dell'impianto di climatizzazione
- Documentazione automatica del lavoro svolto
- Preferiti preimpostati



**APPROVAZIONE
MERCEDES BENZ
000 588 18 82 00**



AVL DITEST ADS 130D

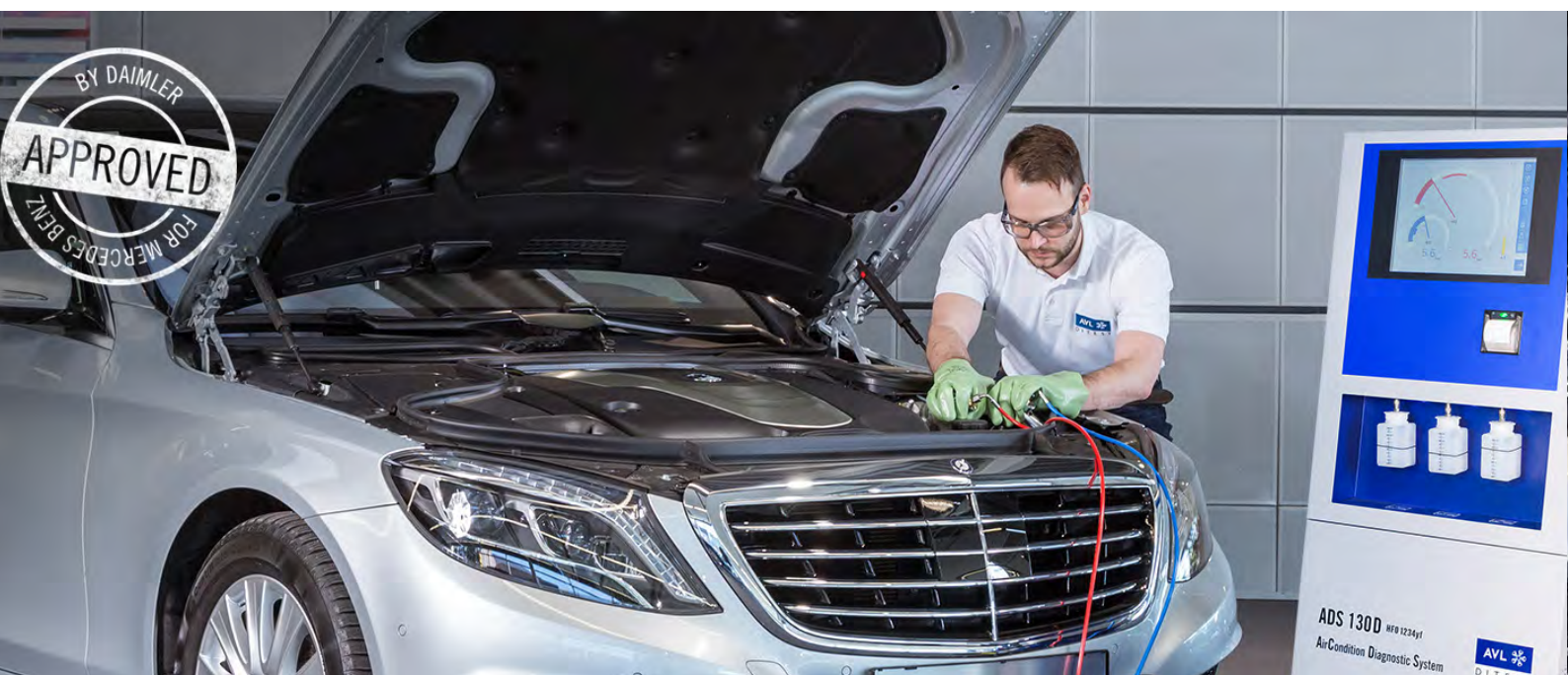
L'ADS 130D completamente automatico utilizza processi innovativi per assistere sia i tecnici esperti dei veicoli che i principianti durante la manutenzione del climatizzatore. Le funzioni di manutenzione e diagnostica automatiche e manuali possono essere selezionate in modo rapido e comodo tramite il display touchscreen da 15 pollici. I processi automatici facilitano la sostituzione dei componenti del climatizzatore nel veicolo e di conseguenza l'intera procedura di manutenzione e riparazione è ridotta al minimo. Ciò ti fa risparmiare tempo, denaro e stress.

FUNZIONALITÀ

- Procedura completamente automatica per una manutenzione rapida e semplice
- Procedura manuale per interventi di manutenzione sulla tecnologia di climatizzazione
- Selezione del veicolo da un database completo
- Test automatico della pressione
- Test funzionale del sistema di climatizzazione
- Identificatore del liquido di raffreddamento incluso



**APPROVAZIONE
MERCEDES BENZ
000 588 18 82 00**



Rilevaperdite liquido di raffreddamento

AVL DITEST LEAK DETECTOR 1300



Il DPG 1300 consente il rilevamento semplice ed efficiente delle perdite nei circuiti del liquido di raffreddamento del veicolo. È stato progettato per garantire la massima sicurezza operativa e la protezione dell'utente. Permette il rilevamento preciso delle perdite in tutti i circuiti di raffreddamento disponibili, inclusi R134a, R1234yf e R744, attraverso l'iniezione di gas di formatura (azoto/idrogeno).

Per determinare l'esatta posizione delle perdite, l'idrogeno che fuoriesce viene rilevato utilizzando un gas separato rivelatore.

FUNZIONALITÀ

- Controllo e rilevamento di perdite nei circuiti di raffreddamento
- Può essere utilizzato con circuiti di raffreddamento R134a, R1234yf e R744
- Adatto per l'uso con gas di formatura: 95% azoto (N₂) e 5% idrogeno (H₂)
- Rivelatore di gas aggiuntivo per idrogeno venduto opzionalmente

**APPROVAZIONE
MERCEDES BENZ
000 588 19 21 00**





A1207D MISURATORE LIVELLO OLIO CAMBIO

Ultracompatto
strumento di misura
Indicazione in tempo reale
dei valori misurati
Funzionamento semplice
Compatibile con tutti
gli smartphone
gratuitamente

**APPROVAZIONE
MERCEDES BENZ
000 588 09 19 00**



NEDERMAN BOCCHETTA IN GOMMA PER GAS DI SCARICO

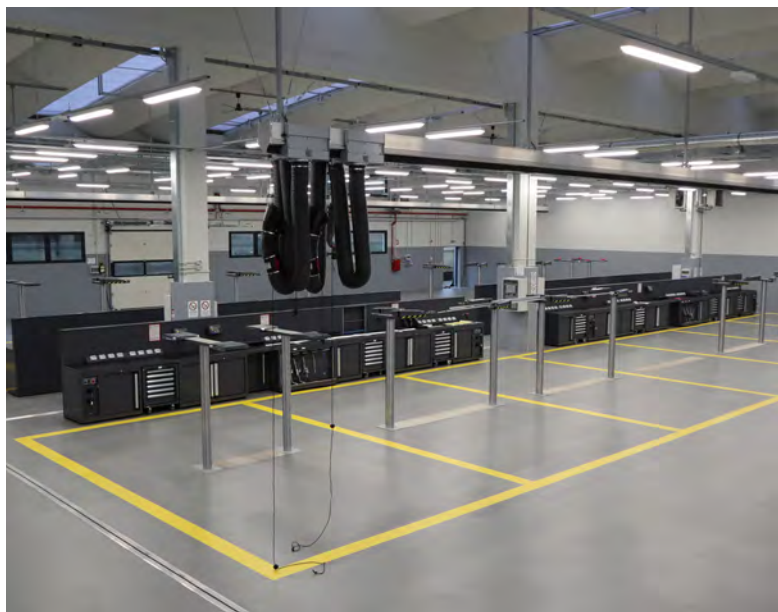
collegamento alla marmitta del veicolo
con pinza interna e distacco manuale

**APPROVAZIONE
MERCEDES BENZ
000 588 05 90 00**



REFERENZA

STAR EMILIA SRL (CASALECCHIO DI RENO, BO):
AUTOPSTENHOJ MASTERLIFT 2.35 SAA 260 E MASTERLIFT 2.35 PV 160-220 XY





NUOVA SEDE **PENSKE**
AUDI ZENTRUM BOLOGNA

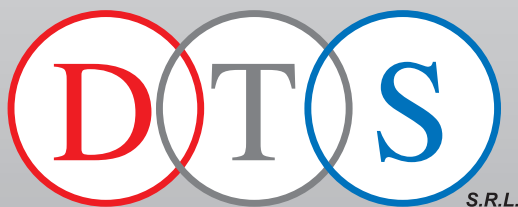


ENTRA IN OFFICINA CON
Google Street View

VIRTUAL



TOUR



Via della Resistenza 68 - 48013 Brisighella (RA)

+39 0546/81679 +39 335 1950403

www.dtssrl.it info@dtssrl.it

www.dtssrl.it